

## **010424\_ZŠ Vídeňská Brno**

Číslo návrhu: 010424  
Jméno klienta: Ing. Pavel Daněk  
Email: pavel.danek@elkov.cz  
Typ svítidla:  
Verze: 1

Datum: 22.04.2024  
Zpracovatel: Pavel Hladík



OSMONT s.r.o.

Hybrálec 129  
586 01 JihlavaZpracovatel Pavel Hladík  
Telefon +420 724 392 324  
Fax  
e-mail hladik@osmont.cz

## Obsah

## 010424\_ZŠ Vídeňská Brno

Titulní strana projektu	1
Obsah	2
Kusovník svítidel	4
<b>OSMONT ARAKIS_3_LED-1L16B07K86_417_4000 ARAKIS_3, 1 x LED modul L16...</b>	
Datový list svítidla	5
<b>OSMONT ADRIA_3_LED-5L06C06Z11_096_4000 ADRIA_3, závěsné, 5 x LED mo...</b>	
Datový list svítidla	6
<b>Chodba_schodiště 1NP_3NP_1</b>	
Shrnutí	7
Ztvárnění 3D	8
Renderování nepravými barvami	9
<b>Plochy místnosti</b>	
<b>Výpočtová plocha 1.NP_Chodba</b>	
Isolinie (E, kolmo)	10
<b>Výpočtová plocha Schodiště rameno_1</b>	
Isolinie (E, kolmo)	11
<b>Výpočtová plocha Schodiště mezipodesta_1</b>	
Isolinie (E, kolmo)	12
<b>Výpočtová plocha Schodiště rameno_2</b>	
Isolinie (E, kolmo)	13
<b>Výpočtová plocha Schodiště podesta_1</b>	
Isolinie (E, kolmo)	14
<b>Chodba_schodiště 1NP_3NP_2</b>	
Shrnutí	15
Ztvárnění 3D	16
Renderování nepravými barvami	17
<b>Plochy místnosti</b>	
<b>Výpočtová plocha 1.NP_Vstup</b>	
Isolinie (E, kolmo)	18
<b>Výpočtová plocha 1.NP_Chodba</b>	
Isolinie (E, kolmo)	19
<b>Výpočtová plocha 1.NP_Chodba</b>	
Isolinie (E, kolmo)	20
<b>Výpočtová plocha 1.NP_Chodba</b>	
Isolinie (E, kolmo)	21
<b>Výpočtová plocha 2.NP_Chodba</b>	
Isolinie (E, kolmo)	22
<b>Výpočtová plocha 2.NP_Chodba</b>	
Isolinie (E, kolmo)	23
<b>Výpočtová plocha 3.NP_Chodba</b>	
Isolinie (E, kolmo)	24
<b>Výpočtová plocha 3.NP_Chodba</b>	
Isolinie (E, kolmo)	25
<b>Výpočtová plocha Schodiště rameno_1</b>	
Isolinie (E, kolmo)	26
<b>Výpočtová plocha Schodiště mezipodesta_1</b>	
Isolinie (E, kolmo)	27
<b>Výpočtová plocha Schodiště rameno_2</b>	
Isolinie (E, kolmo)	28
<b>Výpočtová plocha Schodiště podesta_1</b>	
Isolinie (E, kolmo)	29
<b>Sklad_1.NP</b>	
Shrnutí	30



OSMONT s.r.o.

Hybrálec 129  
586 01 JihlavaZpracovatel Pavel Hladík  
Telefon +420 724 392 324  
Fax  
e-mail hladik@osmont.cz

## Obsah

<b>Plochy místnosti</b>	
<b>Uživatelská úroveň</b>	
Isolinie (E)	31
<b>Podlaha</b>	
Isolinie (E)	32
<b>Šatna_1.NP</b>	
Shrnutí	33
<b>Plochy místnosti</b>	
<b>Uživatelská úroveň</b>	
Isolinie (E)	34
<b>Podlaha</b>	
Isolinie (E)	35
<b>Předsíň_1.NP</b>	
Shrnutí	36
<b>Plochy místnosti</b>	
<b>Uživatelská úroveň</b>	
Isolinie (E)	37
<b>Podlaha</b>	
Isolinie (E)	38
<b>Školník_1.NP</b>	
Shrnutí	39
<b>Plochy místnosti</b>	
<b>Uživatelská úroveň</b>	
Isolinie (E)	40
<b>Sklad_1.NP</b>	
Shrnutí	41
<b>Plochy místnosti</b>	
<b>Uživatelská úroveň</b>	
Isolinie (E)	42
<b>Podlaha</b>	
Isolinie (E)	43



OSMONT s.r.o.

Hybrálec 129  
586 01 JihlavaZpracovatel Pavel Hladík  
Telefon +420 724 392 324  
Fax  
e-mail hladik@osmont.cz**010424\_ZŠ Vídeňská Brno / Kusovník svítidel**

59 ks

OSMONT ADRIA\_3\_LED-  
5L06C06Z11\_096\_4000 ADRIA\_3, závěsné, 5 x  
LED modul L06C06, 27W, d-400mm, sklo triplex  
opál matC. výrobku: ADRIA\_3\_LED-  
5L06C06Z11\_096\_4000

Světelný tok (Svítidlo): 3639 lm

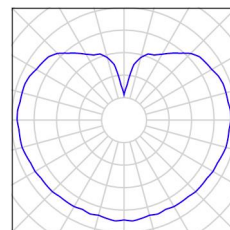
Světelný tok (Zdroje): 4110 lm

Výkon svítidla: 27.0 W

Klasifikace svítidel dle CIE: 52

Kód CIE Flux Code: 24 49 74 52 89

Osazení: 1 x LED (Opravný faktor 1.000).

Obrázek svítidla najdete  
v našem katalogu  
svítidel.

14 ks

OSMONT ARAKIS\_3\_LED-  
1L16B07K86\_417\_4000 ARAKIS\_3, 1 x LED  
modul L16B07, 33W, d-445mm, sklo triplex opál  
matC. výrobku: ARAKIS\_3\_LED-  
1L16B07K86\_417\_4000

Světelný tok (Svítidlo): 3574 lm

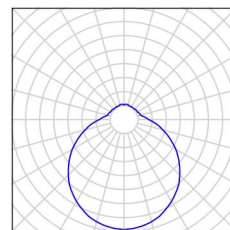
Světelný tok (Zdroje): 5070 lm

Výkon svítidla: 33.0 W

Klasifikace svítidel dle CIE: 79

Kód CIE Flux Code: 39 67 87 79 71

Osazení: 1 x LED (Opravný faktor 1.000).

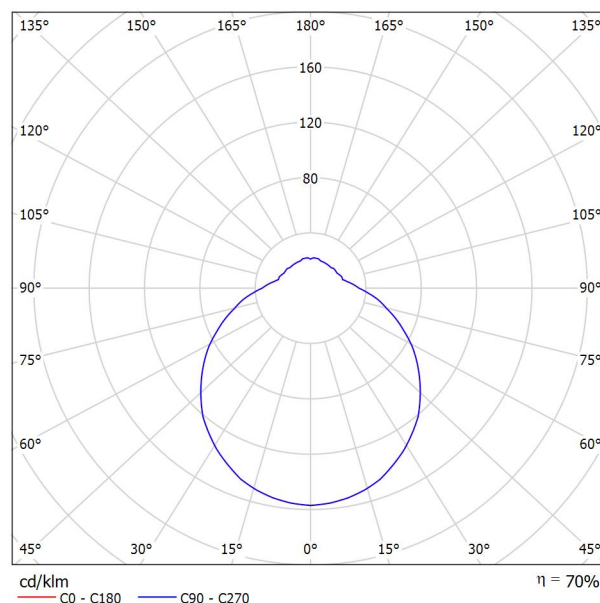
Obrázek svítidla najdete  
v našem katalogu  
svítidel.

OSMONT s.r.o.

Hybrálec 129  
586 01 JihlavaZpracovatel Pavel Hladík  
Telefon +420 724 392 324  
Fax  
e-mail hladik@osmont.cz**OSMONT ARAKIS\_3\_LED-1L16B07K86\_417\_4000 ARAKIS\_3, 1 x LED modul L16B07,  
33W, d-445mm, sklo triplex opál mat / Datový list svítidla**

Výstup světla 1:

Obrázek svítidla najdete v našem katalogu svítidel.



Klasifikace svítidel dle CIE: 79

Kód CIE Flux Code: 39 67 87 79 71

Výstup světla 1:

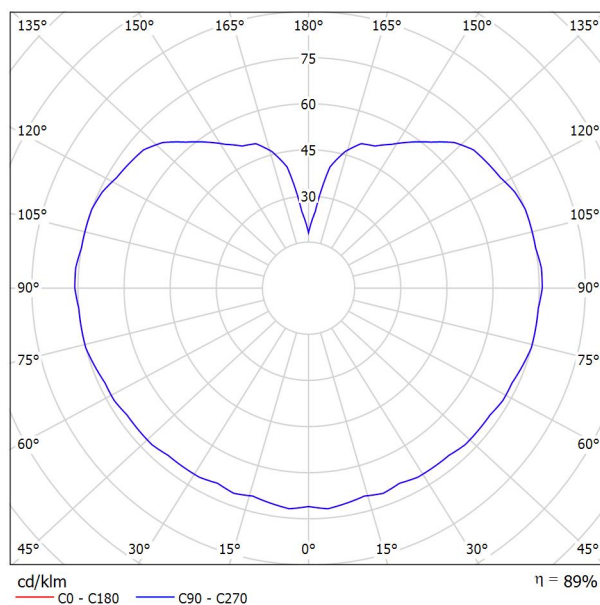
Vyhodnocení oslnění dle UGR												
p Strop	70	70	50	50	30	70	70	50	50	30		
p Stěny	50	30	50	30	30	50	30	50	30	30		
p Podlaha	20	20	20	20	20	20	20	20	20	20		
Velikost místnosti X Y		Směr pohledu napříč k ose lampy					Podélný směr pohledu k ose lampy					
2H	2H	15.5	16.7	16.1	17.3	17.9	15.5	16.7	16.1	17.3	17.9	
	3H	17.3	18.4	17.9	19.0	19.7	17.3	18.4	17.9	19.0	19.7	
	4H	18.2	19.2	18.8	19.8	20.5	18.2	19.2	18.8	19.8	20.5	
	6H	19.1	20.0	19.7	20.6	21.4	19.1	20.0	19.7	20.6	21.4	
	8H	19.5	20.4	20.1	21.0	21.8	19.5	20.4	20.1	21.0	21.8	
4H	12H	19.9	20.7	20.5	21.4	22.1	19.9	20.7	20.5	21.4	22.1	
	2H	16.2	17.2	16.8	17.8	18.5	16.2	17.2	16.8	17.8	18.5	
	3H	18.2	19.1	18.9	19.7	20.5	18.2	19.1	18.9	19.7	20.5	
	4H	19.2	20.0	19.9	20.7	21.5	19.2	20.0	19.9	20.7	21.5	
	6H	20.3	21.0	21.0	21.7	22.5	20.3	21.0	21.0	21.7	22.5	
8H	8H	20.8	21.4	21.5	22.1	23.0	20.8	21.4	21.5	22.1	23.0	
	12H	21.2	21.8	22.0	22.5	23.4	21.2	21.8	22.0	22.5	23.4	
	4H	19.6	20.3	20.4	21.0	21.8	19.6	20.3	20.4	21.0	21.8	
	6H	20.9	21.4	21.6	22.2	23.1	20.9	21.4	21.6	22.2	23.1	
	8H	21.5	22.0	22.3	22.8	23.7	21.5	22.0	22.3	22.8	23.7	
12H	12H	22.2	22.6	22.9	23.4	24.3	22.2	22.6	22.9	23.4	24.3	
	4H	19.7	20.3	20.4	21.0	21.9	19.7	20.3	20.4	21.0	21.9	
	6H	21.0	21.5	21.8	22.3	23.2	21.0	21.5	21.8	22.3	23.2	
8H	21.8	22.2	22.5	22.9	23.9	21.8	22.2	22.5	22.9	23.9		
Variace polohy pozorovatele pro vzdálenosti svítidel S												
S = 1.0H		+0.1 / -0.1					+0.1 / -0.1					
S = 1.5H		+0.2 / -0.2					+0.2 / -0.2					
S = 2.0H		+0.3 / -0.5					+0.3 / -0.5					
Standardní tabulka		BK08					BK08					
Korekturní sčítanec		4.2					4.2					
Korigované oslňovací indexy, vztahy na 5070lm Celkový světelný tok												

OSMONT s.r.o.

Hybrálec 129  
586 01 JihlavaZpracovatel Pavel Hladík  
Telefon +420 724 392 324  
Fax  
e-mail hladik@osmont.cz**OSMONT ADRIA\_3\_LED-5L06C06Z11\_096\_4000 ADRIA\_3, závěsné, 5 x LED modul  
L06C06, 27W, d-400mm, sklo triplex opál mat / Datový list svítidla**

Výstup světla 1:

Obrázek svítidla najdete v našem katalogu svítidel.



Klasifikace svítidel dle CIE: 52

Kód CIE Flux Code: 24 49 74 52 89

Výstup světla 1:

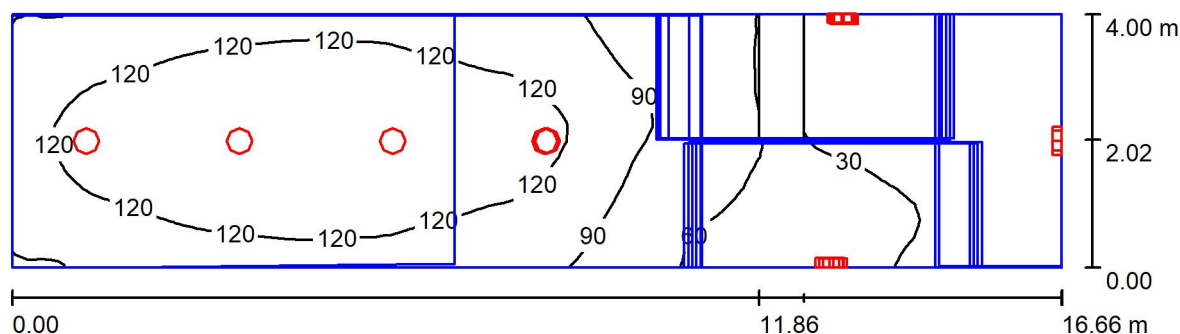
Vyhodnocení oslnění dle UGR													
p Strop		70	70	50	50	30	70	70	50	50	30		
p Stěny		50	30	50	30	30	50	30	50	30	30		
p Podlaha		20	20	20	20	20	20	20	20	20	20		
Velikost místnosti		Směr pohledu napříč k ose lampy						Podélný směr pohledu k ose lampy					
X	Y												
2H	2H	12.1	13.1	13.0	14.0	15.1	12.1	13.1	13.0	14.0	15.1		
	3H	14.6	15.4	15.5	16.4	17.5	14.6	15.4	15.5	16.4	17.5		
	4H	15.9	16.7	16.8	17.6	18.8	15.9	16.7	16.8	17.6	18.8		
	6H	17.1	17.9	18.0	18.8	20.0	17.1	17.9	18.0	18.8	20.0		
	8H	17.7	18.5	18.7	19.4	20.6	17.7	18.5	18.7	19.4	20.6		
	12H	18.3	19.0	19.2	20.0	21.2	18.3	19.0	19.2	20.0	21.2		
4H	2H	12.9	13.7	13.8	14.7	15.9	12.9	13.7	13.8	14.7	15.9		
	3H	15.6	16.3	16.5	17.2	18.5	15.6	16.3	16.5	17.2	18.5		
	4H	17.0	17.6	18.0	18.6	19.9	17.0	17.6	18.0	18.6	19.9		
	6H	18.4	19.0	19.4	20.0	21.3	18.4	19.0	19.4	20.0	21.3		
	8H	19.1	19.6	20.1	20.6	21.9	19.1	19.6	20.1	20.6	21.9		
	12H	19.8	20.3	20.8	21.3	22.6	19.8	20.3	20.8	21.3	22.6		
8H	4H	17.5	18.0	18.5	19.0	20.3	17.5	18.0	18.5	19.0	20.3		
	6H	19.2	19.6	20.2	20.6	21.9	19.2	19.6	20.2	20.6	21.9		
	8H	20.0	20.4	21.0	21.4	22.8	20.0	20.4	21.0	21.4	22.8		
	12H	20.9	21.2	21.9	22.2	23.6	20.9	21.2	21.9	22.2	23.6		
	4H	17.6	18.1	18.6	19.1	20.4	17.6	18.1	18.6	19.1	20.4		
	6H	19.4	19.8	20.4	20.8	22.1	19.4	19.8	20.4	20.8	22.1		
12H	8H	20.3	20.6	21.3	21.7	23.0	20.3	20.6	21.3	21.7	23.0		
Variace polohy pozorovatele pro vzdálenosti svítidel S													
S = 1.0H		+0.1 / -0.1						+0.1 / -0.1					
S = 1.5H		+0.2 / -0.2						+0.2 / -0.2					
S = 2.0H		+0.3 / -0.4						+0.3 / -0.4					
Standardní tabulka		BK11						BK11					
Korekturní sčítanec		5.2						5.2					
Korigované oslňovací indexy, vztahy na 4110lm Celkový světelný tok													



OSMONT s.r.o.

Hybrálec 129  
586 01 JihlavaZpracovatel Pavel Hladík  
Telefon +420 724 392 324  
Fax  
e-mail hladik@osmont.cz

## Chodba\_schodiště\_1NP\_3NP\_1 / Shrnutí



Výška místnosti: 11.300 m, Činitel údržby: 0.80

Hodnoty v Lux, Měřítko 1:120

Plocha	$\rho$ [%]	$E_m$ [lx]	$E_{min}$ [lx]	$E_{max}$ [lx]	$E_{min} / E_m$
Uživatelská úroveň	/	86	4.19	151	0.049
Podlaha	20	67	5.31	118	0.079
Strop	70	66	0.63	314	0.010
Stěny (4)	50	69	0.22	2964	/

## Uživatelská úroveň:

Výška: 0.850 m  
Rastr: 64 x 16 Body  
Okrajová zóna: 0.000 m

## Kusovník svítidel

Č.	ks	Označení (Opravný faktor)	$\Phi$ (Svítidlo) [lm]	$\Phi$ (Zdroje:) [lm]	P [W]
1	6	OSMONT ADRIA_3_LED-5L06C06Z11_096_4000 ADRIA_3, závěsné, 5 x LED modul L06C06, 27W, d-400mm, sklo triplex opál mat (1.000)	3639	4110	27.0
2	6	OSMONT ARAKIS_3_LED-1L16B07K86_417_4000 ARAKIS_3, 1 x LED modul L16B07, 33W, d-445mm, sklo triplex opál mat (1.000)	3574	5070	33.0
Celkem:			43279	55080	360.0

Specifický příkon:  $5.40 \text{ W/m}^2 = 6.27 \text{ W/m}^2/100 \text{ lx}$  (Základní plocha:  $66.68 \text{ m}^2$ )

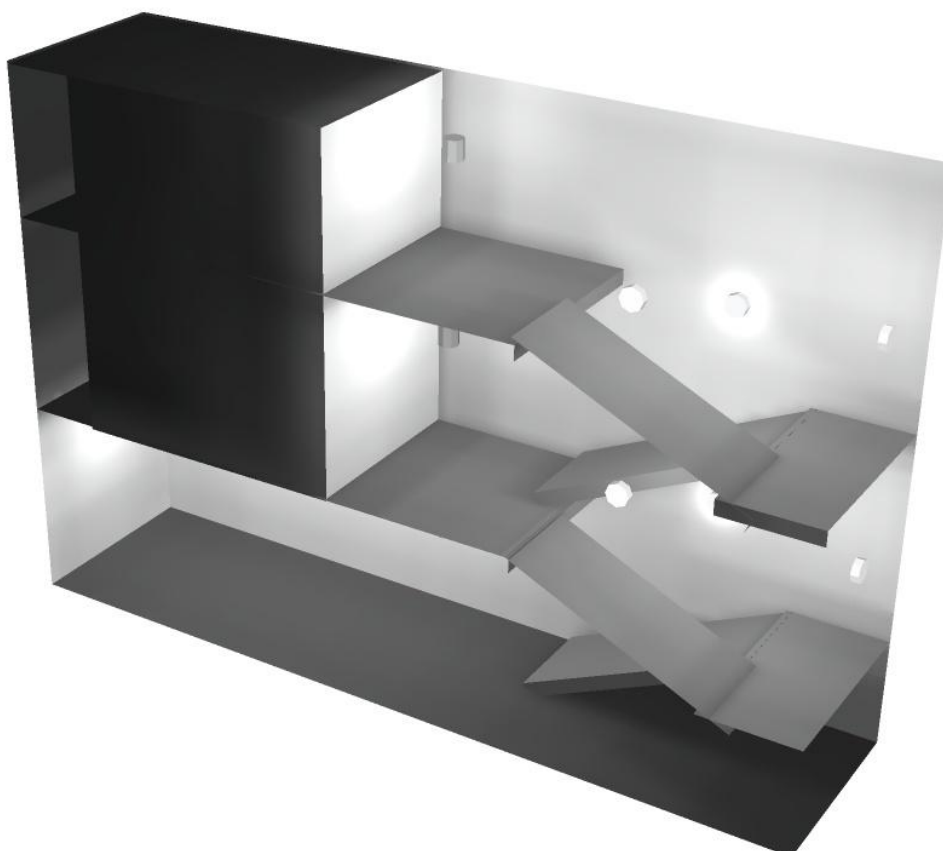


OSMONT s.r.o.

Hybrálec 129  
586 01 Jihlava

Zpracovatel Pavel Hladík  
Telefon +420 724 392 324  
Fax  
e-mail hladik@osmont.cz

## Chodba\_schodiště\_1NP\_3NP\_1 / Ztvárnění 3D





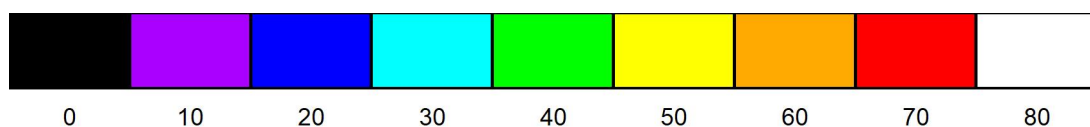
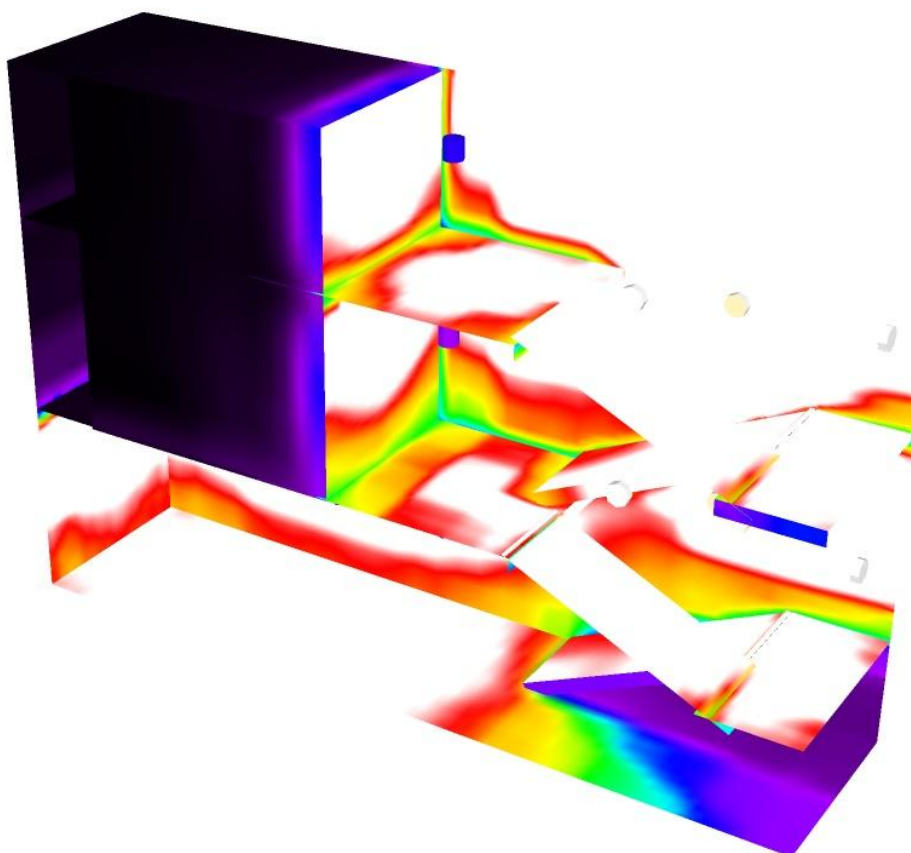


OSMONT s.r.o.

Hybrálec 129  
586 01 Jihlava

Zpracovatel Pavel Hladík  
Telefon +420 724 392 324  
Fax  
e-mail hladik@osmont.cz

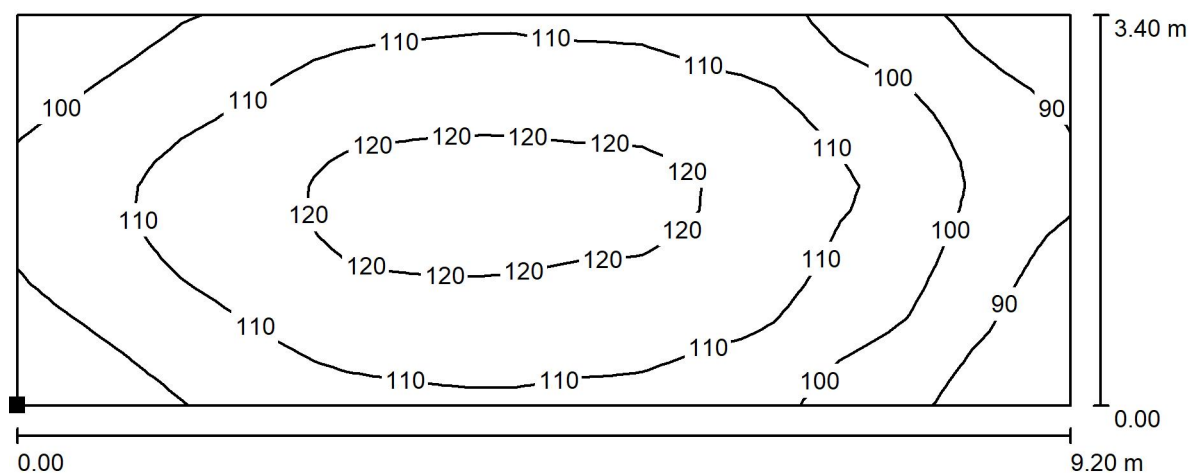
## Chodba\_schodiště\_1NP\_3NP\_1 / Renderování nepravými barvami



lx

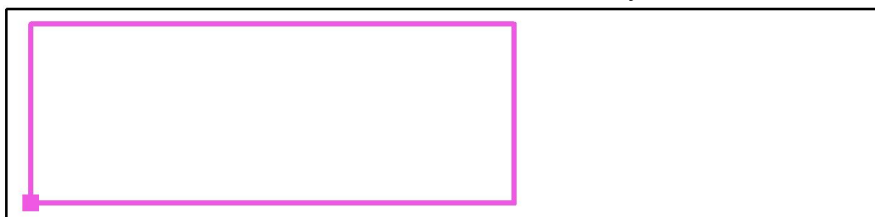


OSMONT s.r.o.

Hybrálec 129  
586 01 JihlavaZpracovatel Pavel Hladík  
Telefon +420 724 392 324  
Fax  
e-mail hladik@osmont.cz**Chodba\_schodiště\_1NP\_3NP\_1 / Výpočtová plocha 1.NP\_Chodba / Isolinie (E,  
kolmo)**

Poloha plochy v místnosti:  
Označený bod:  
(-62.571 m, -12.600 m, 0.199 m)

Hodnoty v Lux, Měřítko 1 : 66



Rastr: 32 x 16 Body

 $E_m$  [lx]  
108

 $E_{min}$  [lx]  
81

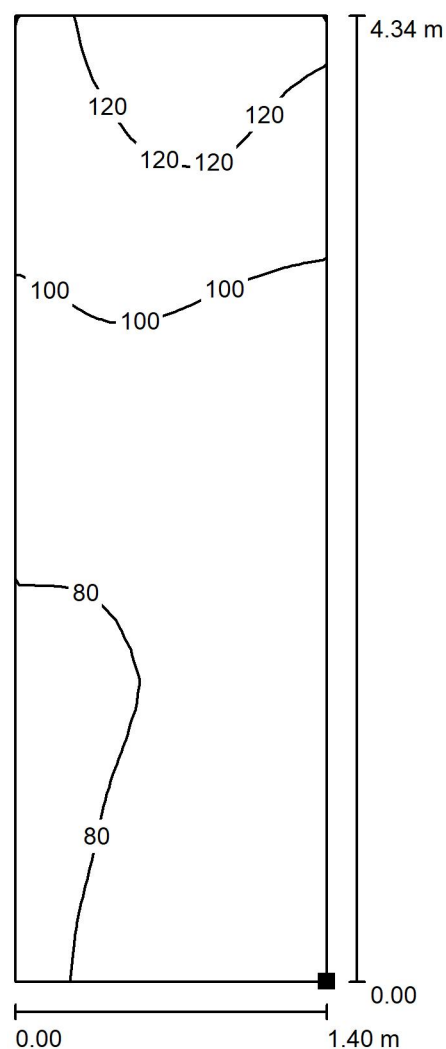
 $E_{max}$  [lx]  
124

 $E_{min} / E_m$   
0.752

 $E_{min} / E_{max}$   
0.659

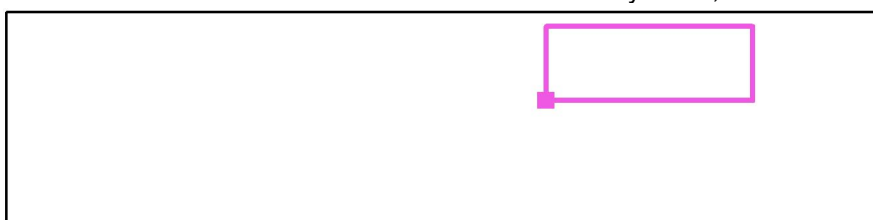


OSMONT s.r.o.

Hybrálec 129  
586 01 JihlavaZpracovatel Pavel Hladík  
Telefon +420 724 392 324  
Fax  
e-mail hladik@osmont.cz**Chodba\_schodiště\_1NP\_3NP\_1 / Výpočtová plocha Schodiště rameno\_1 / Isolinie (E,  
kolmo)**

Poloha plochy v místnosti:  
Označený bod:  
(-52.767 m, -10.600 m, 0.283 m)

Hodnoty v Lux, Měřítko 1 : 34



Rastr: 32 x 16 Body

 $E_m$  [lx]  
93

 $E_{min}$  [lx]  
76

 $E_{max}$  [lx]  
128

 $E_{min} / E_m$   
0.821

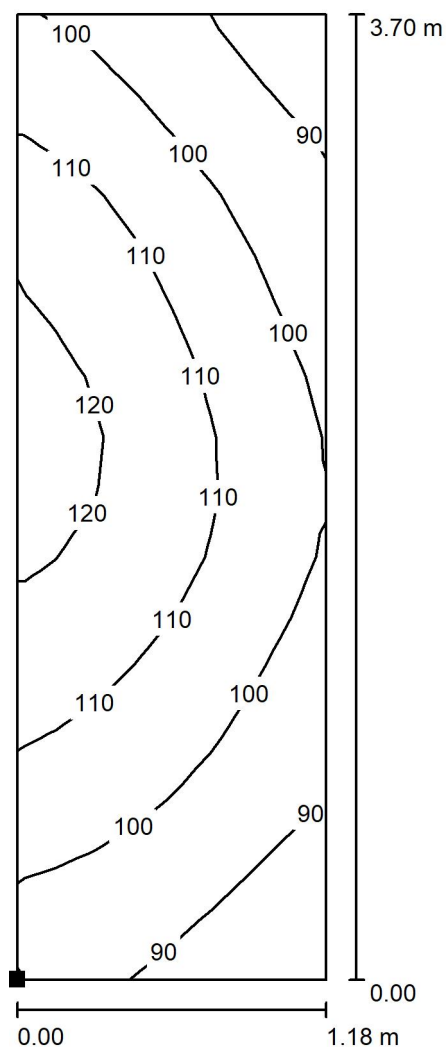
 $E_{min} / E_{max}$   
0.597



OSMONT s.r.o.

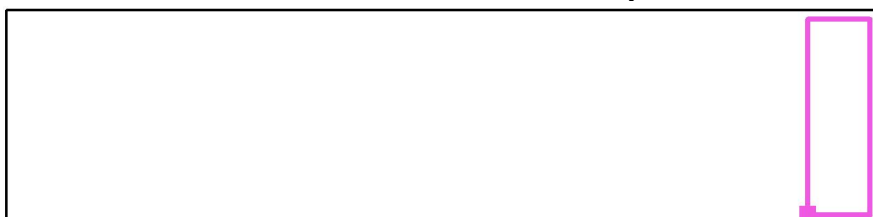
Hybrálec 129  
586 01 JihlavaZpracovatel Pavel Hladík  
Telefon +420 724 392 324  
Fax  
e-mail hladik@osmont.cz

## Chodba\_schodiště\_1NP\_3NP\_1 / Výpočtová plocha Schodiště mezipodesta\_1 / Isolinie (E, kolmo)



Poloha plochy v místnosti:  
Označený bod:  
(-47.784 m, -12.800 m, 2.378 m)

Hodnoty v Lux, Měřítko 1 : 29



Rastr: 8 x 16 Body

 $E_m$  [lx]  
104

 $E_{min}$  [lx]  
82

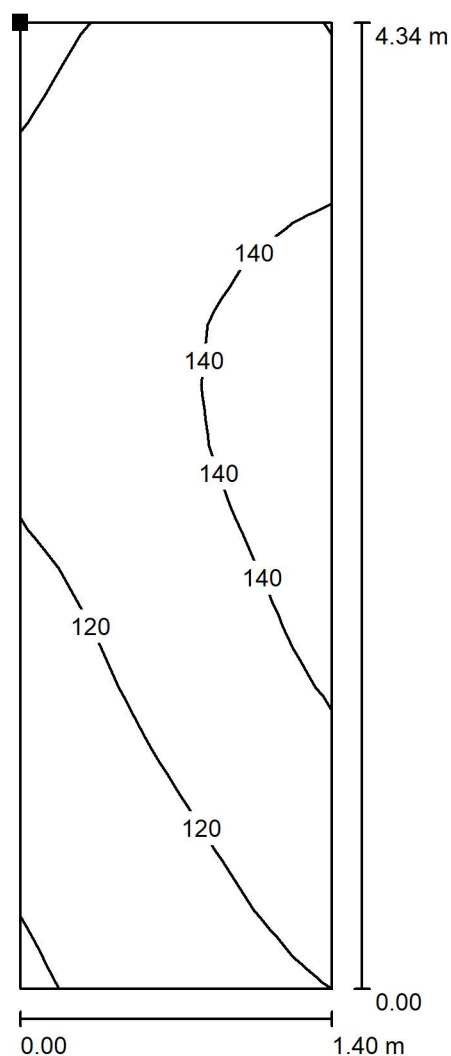
 $E_{max}$  [lx]  
125

 $E_{min} / E_m$   
0.787

 $E_{min} / E_{max}$   
0.655



OSMONT s.r.o.

Hybrálec 129  
586 01 JihlavaZpracovatel Pavel Hladík  
Telefon +420 724 392 324  
Fax  
e-mail hladik@osmont.cz**Chodba\_schodiště\_1NP\_3NP\_1 / Výpočtová plocha Schodiště rameno\_2 / Isolinie (E,  
kolmo)**

Poloha plochy v místnosti:  
Označený bod:  
(-51.956 m, -12.700 m, 4.077 m)

Hodnoty v Lux, Měřítko 1 : 34



Rastr: 16 x 8 Body

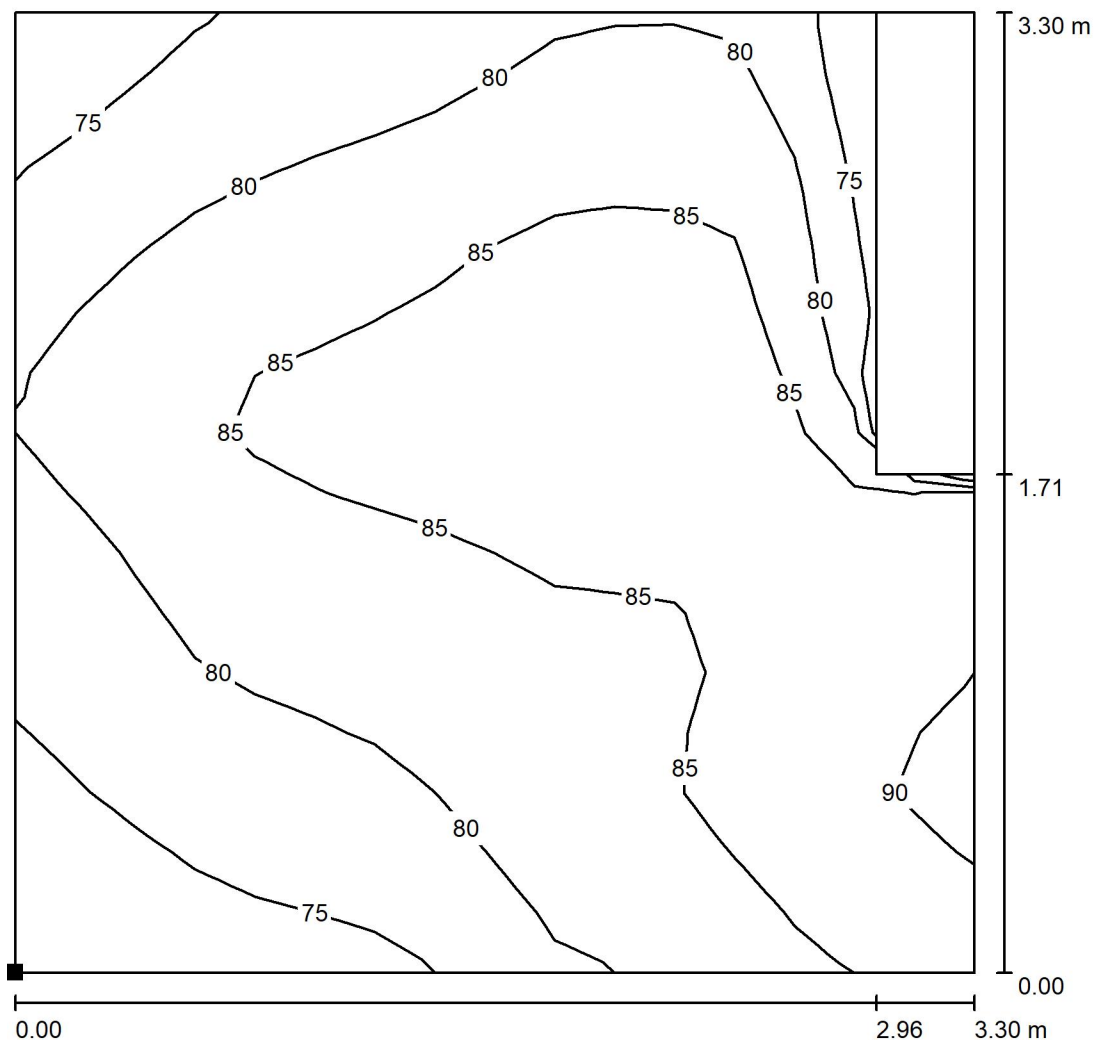
 $E_m$  [lx]  
128 $E_{min}$  [lx]  
98 $E_{max}$  [lx]  
155 $E_{min} / E_m$   
0.769 $E_{min} / E_{max}$   
0.637



OSMONT s.r.o.

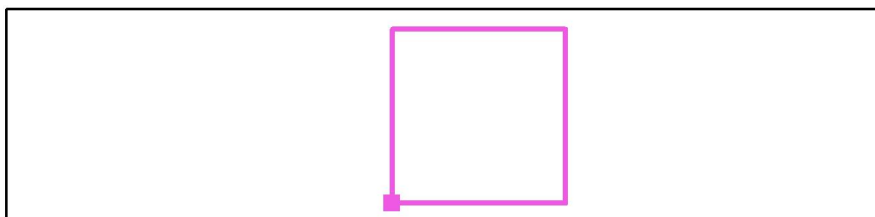
Hybrálec 129  
586 01 JihlavaZpracovatel Pavel Hladík  
Telefon +420 724 392 324  
Fax  
e-mail hladik@osmont.cz

# Chodba\_schodiště\_1NP\_3NP\_1 / Výpočtová plocha Schodiště podesta\_1 / Isolinie (E, kolmo)



Hodnoty v Lux, Měřítko 1 : 26

Poloha plochy v místnosti:  
Označený bod:  
(-55.700 m, -12.600 m, 4.245 m)



Rastr: 16 x 16 Body

 $E_m$  [lx]  
82

 $E_{min}$  [lx]  
70

 $E_{max}$  [lx]  
93

 $E_{min} / E_m$   
0.853

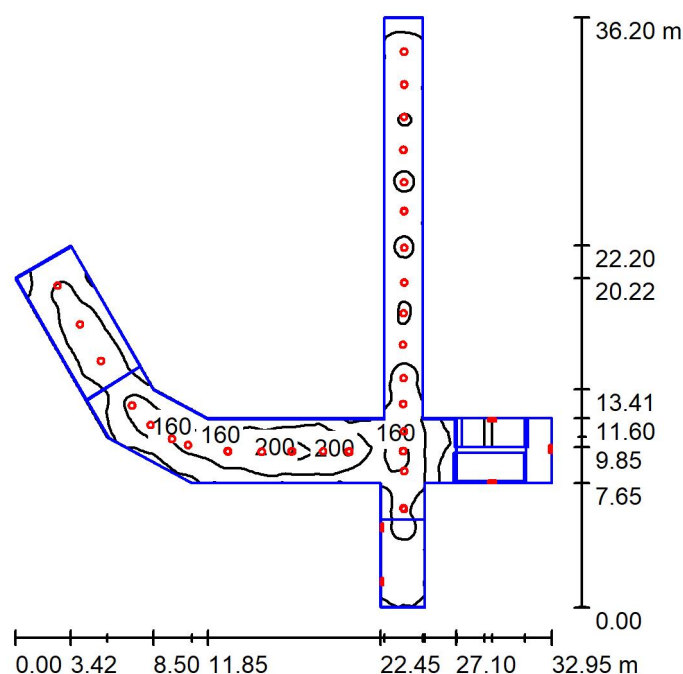
 $E_{min} / E_{max}$   
0.759



OSMONT s.r.o.

Hybrálec 129  
586 01 JihlavaZpracovatel Pavel Hladík  
Telefon +420 724 392 324  
Fax  
e-mail hladik@osmont.cz

## Chodba\_schodiště\_1NP\_3NP\_2 / Shrnutí



Výška místnosti: 11.300 m, Činitel údržby: 0.80

Hodnoty v Lux, Měřítko 1:465

Plocha	$\rho$ [%]	$E_m$ [lx]	$E_{min}$ [lx]	$E_{max}$ [lx]	$E_{min} / E_m$
Uživatelská úroveň	/	125	11	211	0.090
Podlaha	20	98	3.97	167	0.040
Strop	70	106	0.72	424	0.007
Stěny (16)	50	87	0.43	2711	/

## Uživatelská úroveň:

Výška: 0.850 m  
Rastr: 128 x 128 Body  
Okrajová zóna: 0.000 m

## Kusovník svítidel

Č.	ks	Označení (Opravný faktor)	$\Phi$ (Svítidlo) [lm]	$\Phi$ (Zdroje:) [lm]	P [W]
1	45	OSMONT ADRIA_3_LED-5L06C06Z11_096_4000 ADRIA_3, závěsné, 5 x LED modul L06C06, 27W, d-400mm, sklo triplex opál mat (1.000)	3639	4110	27.0
2	8	OSMONT ARAKIS_3_LED-1L16B07K86_417_4000 ARAKIS_3, 1 x LED modul L16B07, 33W, d-445mm, sklo triplex opál mat (1.000)	3574	5070	33.0

Celkem: 192348 Celkem: 225510 1479.0

Specifický příkon:  $6.53 \text{ W/m}^2 = 5.23 \text{ W/m}^2/100 \text{ lx}$  (Základní plocha:  $226.53 \text{ m}^2$ )

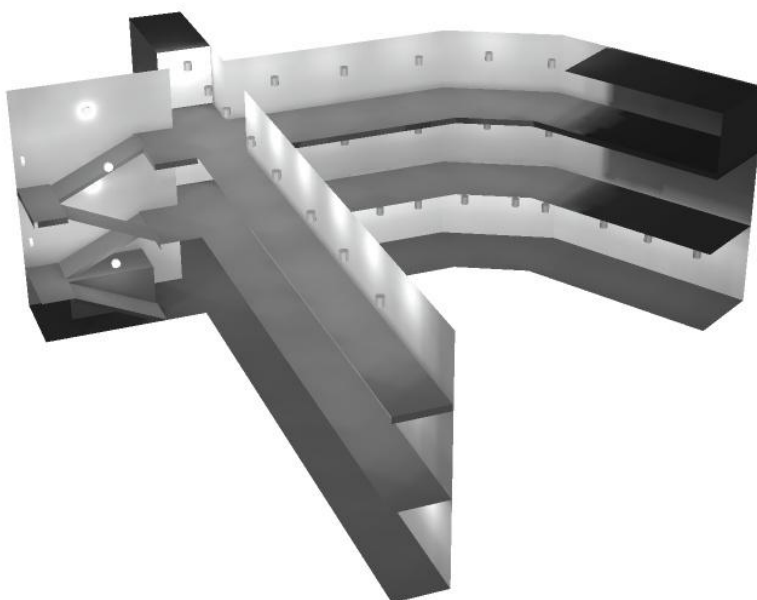


OSMONT s.r.o.

Hybrálec 129  
586 01 Jihlava

Zpracovatel Pavel Hladík  
Telefon +420 724 392 324  
Fax  
e-mail hladik@osmont.cz

## Chodba\_schodiště\_1NP\_3NP\_2 / Ztvárnění 3D





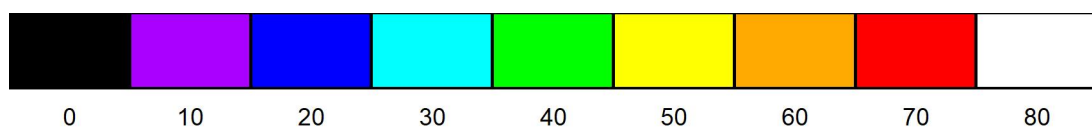
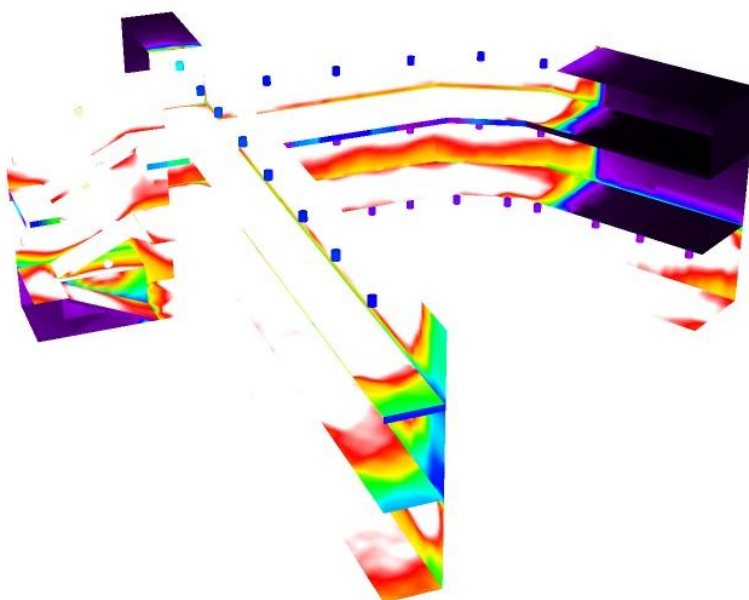


OSMONT s.r.o.

Hybrálec 129  
586 01 Jihlava

Zpracovatel Pavel Hladík  
Telefon +420 724 392 324  
Fax  
e-mail hladik@osmont.cz

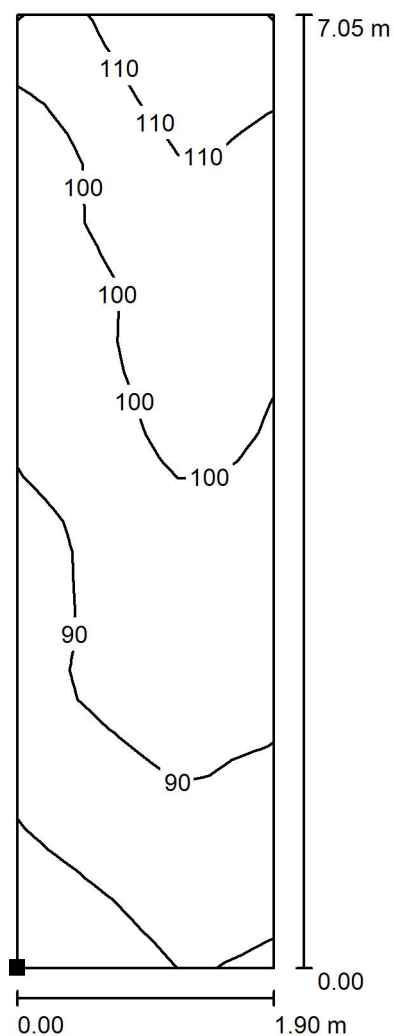
## Chodba\_schodiště\_1NP\_3NP\_2 / Renderování nepravými barvami



lx

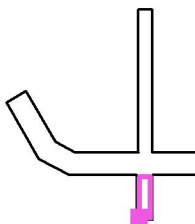


OSMONT s.r.o.

Hybrálec 129  
586 01 JihlavaZpracovatel Pavel Hladík  
Telefon +420 724 392 324  
Fax  
e-mail hladik@osmont.cz**Chodba\_schodiště\_1NP\_3NP\_2 / Výpočtová plocha 1.NP\_Vstup / Isolinie (E, kolmo)**

Poloha plochy v místnosti:  
Označený bod:  
(-30.500 m, -37.824 m, 0.164 m)

Hodnoty v Lux, Měřítko 1 : 56



Rastr: 8 x 32 Body

 $E_m$  [lx]  
96

 $E_{min}$  [lx]  
72

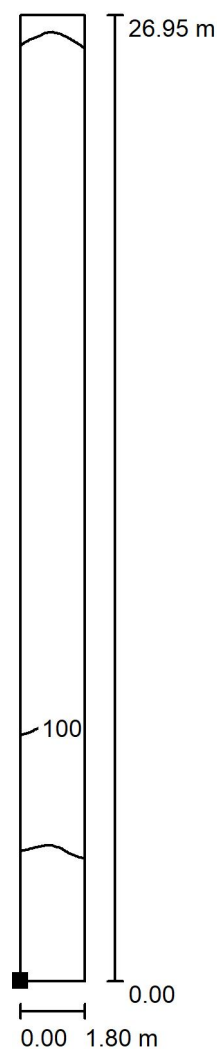
 $E_{max}$  [lx]  
118

 $E_{min} / E_m$   
0.750

 $E_{min} / E_{max}$   
0.608

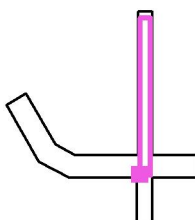


OSMONT s.r.o.

Hybrálec 129  
586 01 JihlavaZpracovatel Pavel Hladík  
Telefon +420 724 392 324  
Fax  
e-mail hladik@osmont.cz**Chodba\_schodiště\_1NP\_3NP\_2 / Výpočtová plocha 1.NP\_Chodba / Isolinie (E,  
kolmo)**

Poloha plochy v místnosti:  
Označený bod:  
(-30.400 m, -29.946 m, 0.151 m)

Hodnoty v Lux, Měřítko 1 : 211



Rastr: 8 x 128 Body

 $E_m$  [lx]  
99

 $E_{min}$  [lx]  
76

 $E_{max}$  [lx]  
137

 $E_{min} / E_m$   
0.766

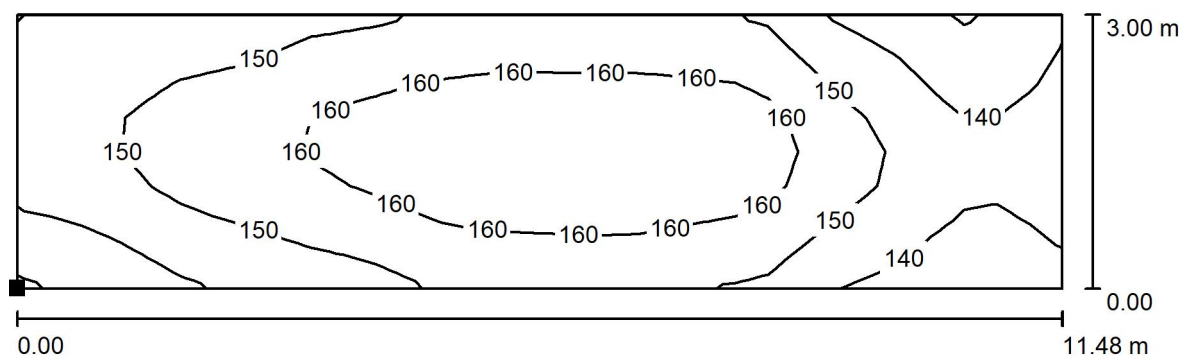
 $E_{min} / E_{max}$   
0.553

OSMONT s.r.o.

Hybrálec 129  
586 01 Jihlava

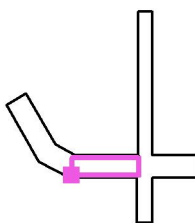
Zpracovatel Pavel Hladík  
Telefon +420 724 392 324  
Fax  
e-mail [hladik@osmont.cz](mailto:hladik@osmont.cz)

**Chodba\_schodiště\_1NP\_3NP\_2 / Výpočtová plocha 1.NP\_Chodba / Isolinie (E, kolmo)**



Hodnoty v Lux, Měřítko 1 : 83

Poloha plochy v místnosti:  
Označený bod:  
(-42.098 m, -30.000 m, 0.158 m)

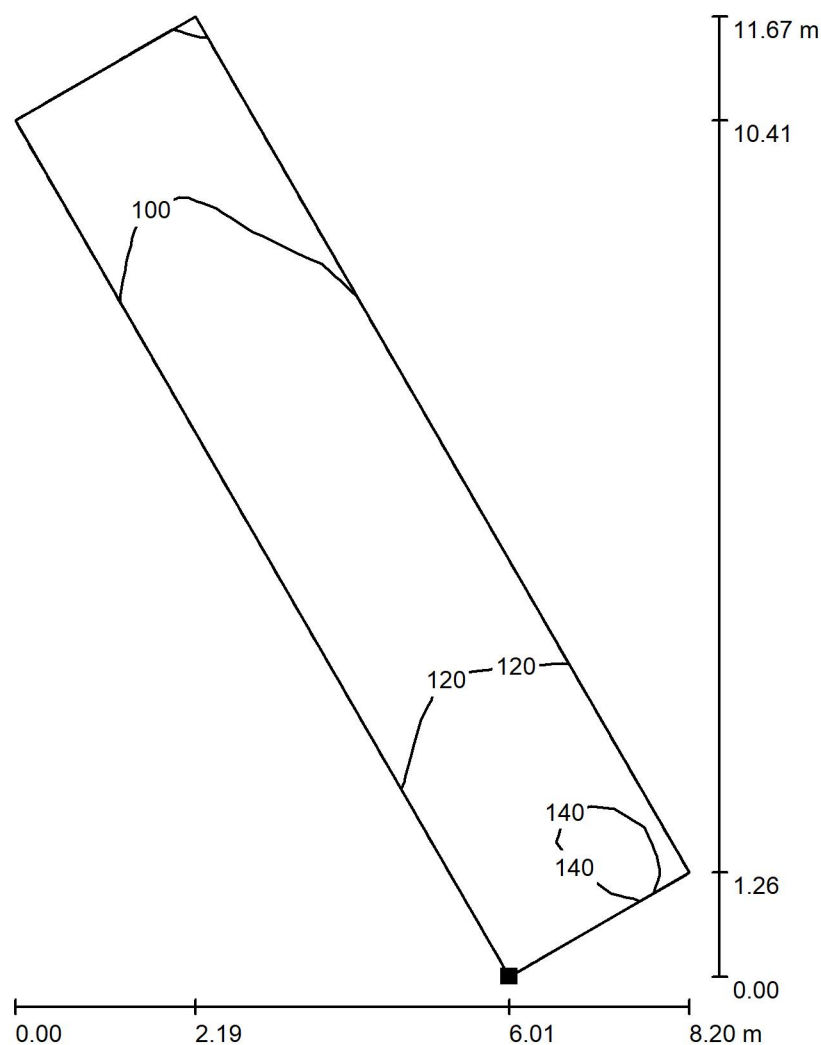


Rastr: 32 x 8 Body

$E_m$ [lx]	$E_{min}$ [lx]	$E_{max}$ [lx]	$E_{min} / E_m$	$E_{min} / E_{max}$
152	129	170	0.847	0.759

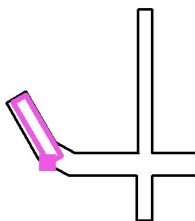


OSMONT s.r.o.

Hybrálec 129  
586 01 JihlavaZpracovatel Pavel Hladík  
Telefon +420 724 392 324  
Fax  
e-mail hladik@osmont.cz**Chodba\_schodiště\_1NP\_3NP\_2 / Výpočtová plocha 1.NP\_Chodba / Isolinie (E,  
kolmo)**

Poloha plochy v místnosti:  
Označený bod:  
(-46.200 m, -28.250 m, 0.036 m)

Hodnoty v Lux, Měřítko 1 : 92

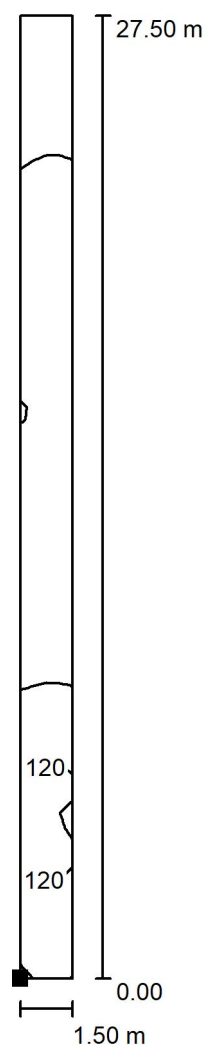


Rastr: 32 x 8 Body

 $E_m$  [lx]  
113 $E_{min}$  [lx]  
79 $E_{max}$  [lx]  
143 $E_{min} / E_m$   
0.700 $E_{min} / E_{max}$   
0.553

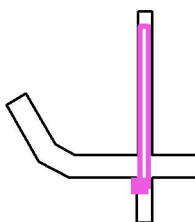


OSMONT s.r.o.

Hybrálec 129  
586 01 JihlavaZpracovatel Pavel Hladík  
Telefon +420 724 392 324  
Fax  
e-mail hladik@osmont.cz**Chodba\_schodiště\_1NP\_3NP\_2 / Výpočtová plocha 2.NP\_Chodba / Isolinie (E,  
kolmo)**

Poloha plochy v místnosti:  
Označený bod:  
(-30.400 m, -31.900 m, 4.213 m)

Hodnoty v Lux, Měřítko 1 : 216



Rastr: 4 x 64 Body

 $E_m$  [lx]  
95

 $E_{min}$  [lx]  
62

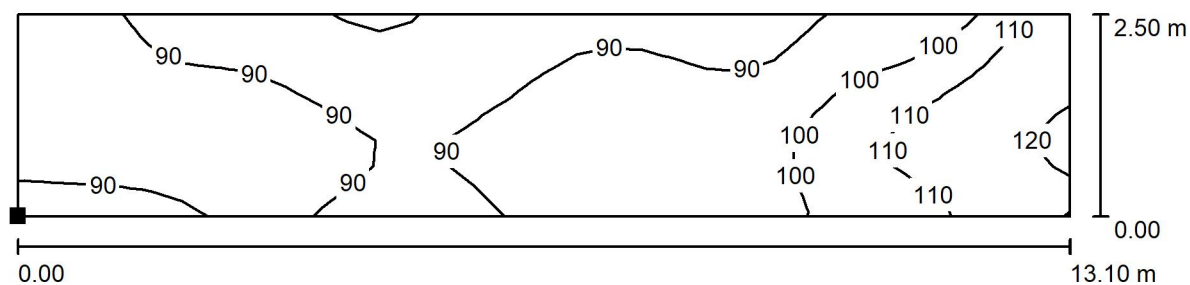
 $E_{max}$  [lx]  
124

 $E_{min} / E_m$   
0.653

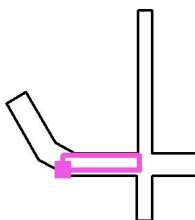
 $E_{min} / E_{max}$   
0.499



OSMONT s.r.o.

Hybrálec 129  
586 01 JihlavaZpracovatel Pavel Hladík  
Telefon +420 724 392 324  
Fax  
e-mail hladik@osmont.cz**Chodba\_schodiště\_1NP\_3NP\_2 / Výpočtová plocha 2.NP\_Chodba / Isolinie (E,  
kolmo)**

Hodnoty v Lux, Měřítko 1 : 94

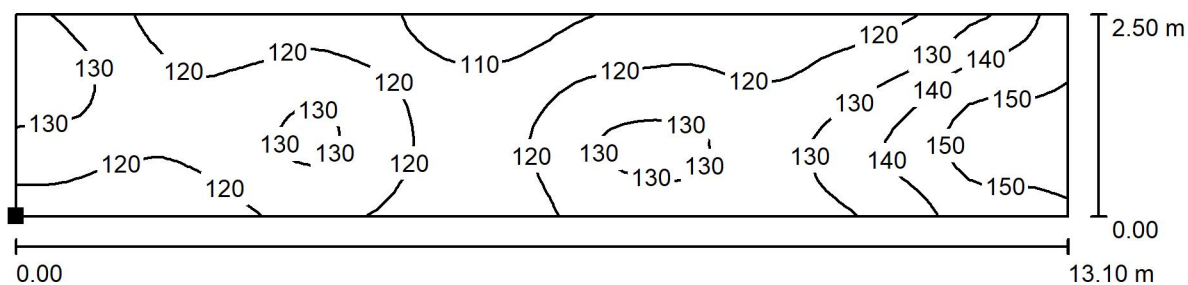
Poloha plochy v místnosti:  
Označený bod:  
(-43.600 m, -29.400 m, 4.304 m)

Rastr: 32 x 8 Body

 $E_m$  [lx]  
96 $E_{min}$  [lx]  
78 $E_{max}$  [lx]  
122 $E_{min} / E_m$   
0.818 $E_{min} / E_{max}$   
0.641

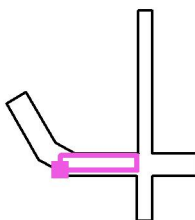


OSMONT s.r.o.

Hybrálec 129  
586 01 JihlavaZpracovatel Pavel Hladík  
Telefon +420 724 392 324  
Fax  
e-mail hladik@osmont.cz**Chodba\_schodiště\_1NP\_3NP\_2 / Výpočtová plocha 3.NP\_Chodba / Isolinie (E,  
kolmo)**

Hodnoty v Lux, Měřítko 1 : 94

Poloha plochy v místnosti:  
Označený bod:  
(-44.050 m, -29.421 m, 8.400 m)



Rastr: 64 x 16 Body

 $E_m$  [lx]  
126

 $E_{min}$  [lx]  
105

 $E_{max}$  [lx]  
155

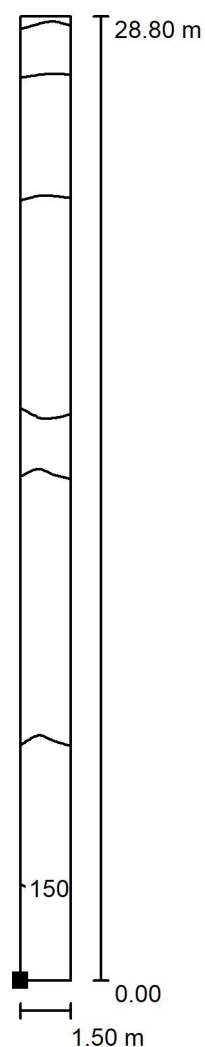
 $E_{min} / E_m$   
0.835

 $E_{min} / E_{max}$   
0.680



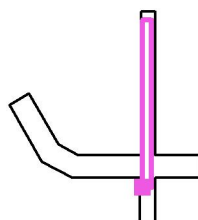


OSMONT s.r.o.

Hybrálec 129  
586 01 JihlavaZpracovatel Pavel Hladík  
Telefon +420 724 392 324  
Fax  
e-mail hladik@osmont.cz**Chodba\_schodiště\_1NP\_3NP\_2 / Výpočtová plocha 3.NP\_Chodba / Isolinie (E,  
kolmo)**

Poloha plochy v místnosti:  
Označený bod:  
(-30.450 m, -32.100 m, 8.400 m)

Hodnoty v Lux, Měřítko 1 : 226

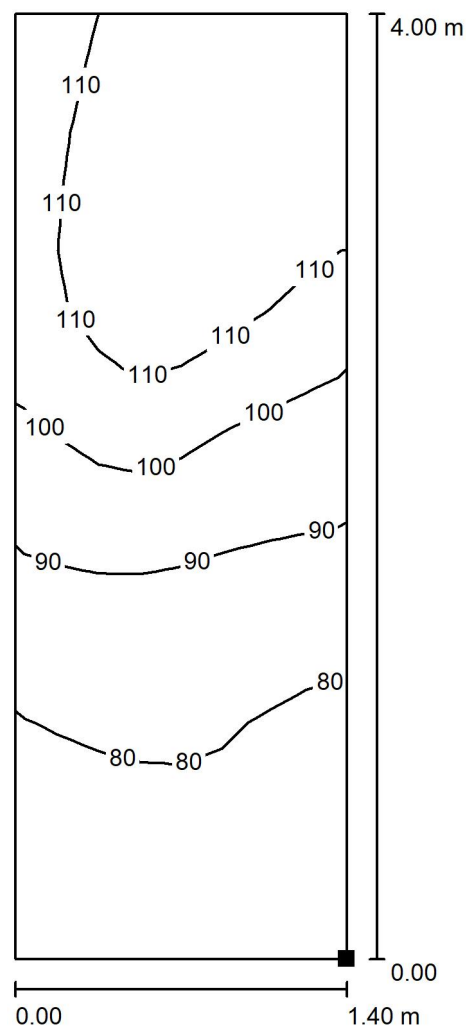


Rastr: 8 x 128 Body

 $E_m$  [lx]  
131 $E_{min}$  [lx]  
58 $E_{max}$  [lx]  
168 $E_{min} / E_m$   
0.446 $E_{min} / E_{max}$   
0.347

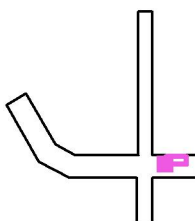


OSMONT s.r.o.

Hybrálec 129  
586 01 JihlavaZpracovatel Pavel Hladík  
Telefon +420 724 392 324  
Fax  
e-mail hladik@osmont.cz**Chodba\_schodiště\_1NP\_3NP\_2 / Výpočtová plocha Schodiště rameno\_1 / Isolinie (E,  
kolmo)**

Poloha plochy v místnosti:  
Označený bod:  
(-26.013 m, -28.100 m, 0.239 m)

Hodnoty v Lux, Měřítko 1 : 32



Rastr: 16 x 8 Body

 $E_m$  [lx]  
96

 $E_{min}$  [lx]  
74

 $E_{max}$  [lx]  
121

 $E_{min} / E_m$   
0.765

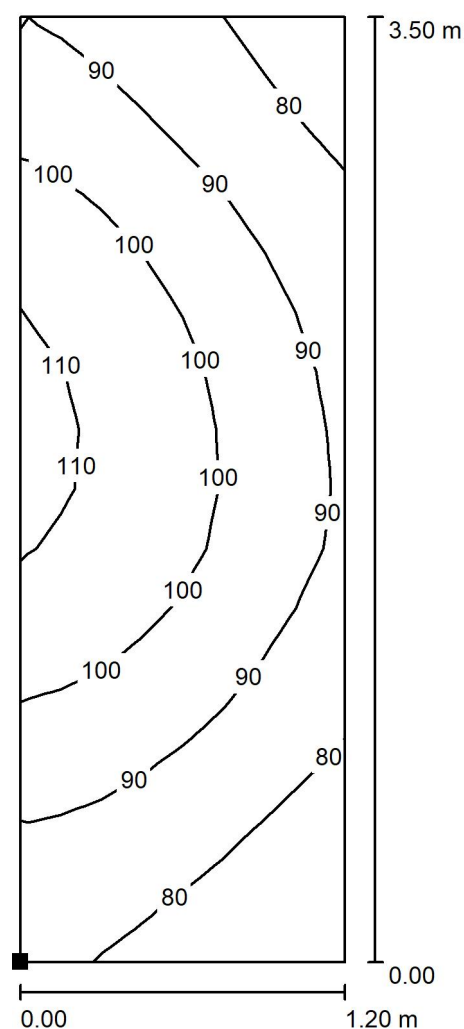
 $E_{min} / E_{max}$   
0.611



OSMONT s.r.o.

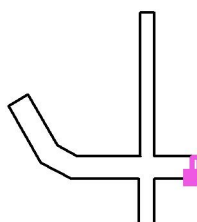
Hybrálec 129  
586 01 JihlavaZpracovatel Pavel Hladík  
Telefon +420 724 392 324  
Fax  
e-mail hladik@osmont.cz

# Chodba\_schodiště\_1NP\_3NP\_2 / Výpočtová plocha Schodiště mezipodesta\_1 / Isolinie (E, kolmo)



Poloha plochy v místnosti:  
Označený bod:  
(-21.801 m, -30.300 m, 2.147 m)

Hodnoty v Lux, Měřítko 1 : 28



Rastr: 8 x 16 Body

 $E_m$  [lx]  
93

 $E_{min}$  [lx]  
71

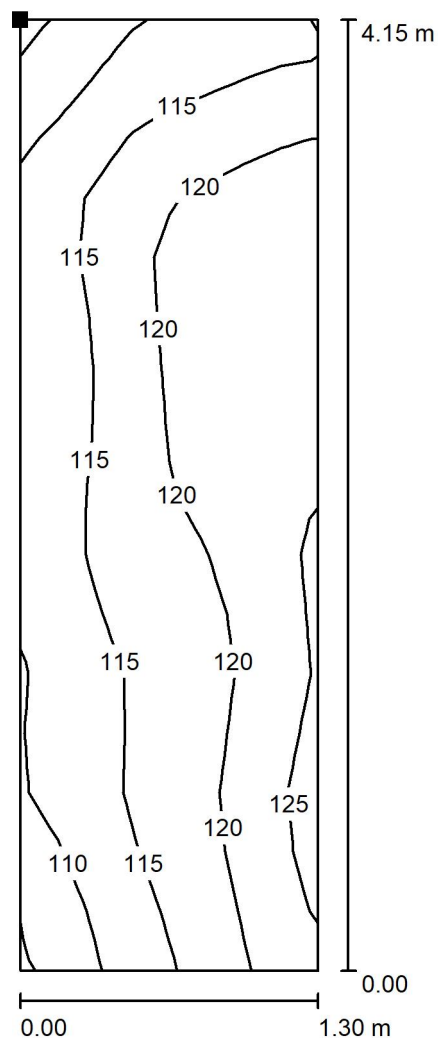
 $E_{max}$  [lx]  
112

 $E_{min} / E_m$   
0.765

 $E_{min} / E_{max}$   
0.629

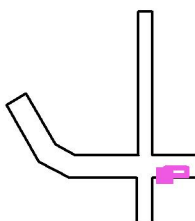


OSMONT s.r.o.

Hybrálec 129  
586 01 JihlavaZpracovatel Pavel Hladík  
Telefon +420 724 392 324  
Fax  
e-mail hladik@osmont.cz**Chodba\_schodiště\_1NP\_3NP\_2 / Výpočtová plocha Schodiště rameno\_2 / Isolinie (E,  
kolmo)**

Poloha plochy v místnosti:  
Označený bod:  
(-26.089 m, -30.100 m, 4.087 m)

Hodnoty v Lux, Měřítko 1 : 33



Rastr: 16 x 8 Body

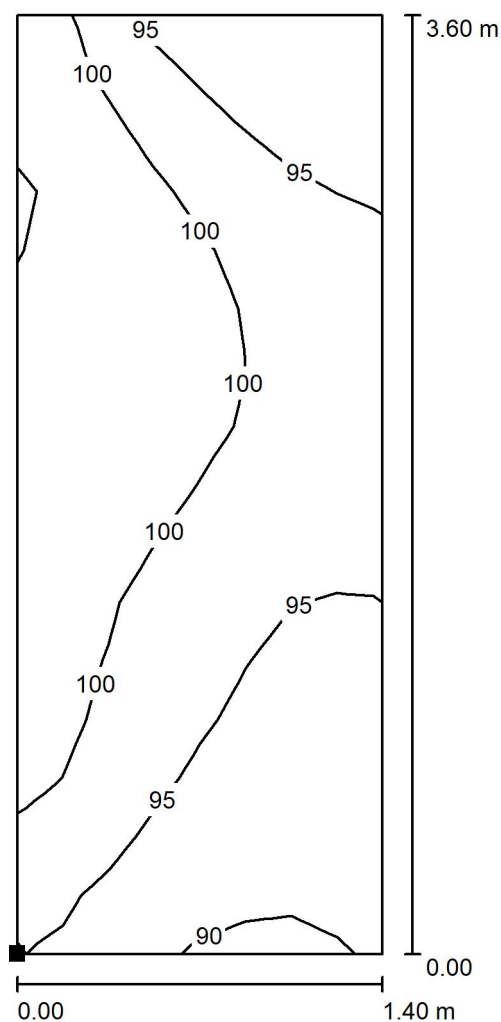
 $E_m$  [lx]  
117 $E_{min}$  [lx]  
105 $E_{max}$  [lx]  
127 $E_{min} / E_m$   
0.895 $E_{min} / E_{max}$   
0.827



OSMONT s.r.o.

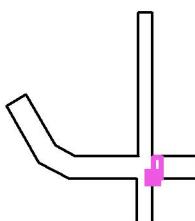
Hybrálec 129  
586 01 JihlavaZpracovatel Pavel Hladík  
Telefon +420 724 392 324  
Fax  
e-mail hladik@osmont.cz

# Chodba\_schodiště\_1NP\_3NP\_2 / Výpočtová plocha Schodiště podesta\_1 / Isolinie (E, kolmo)



Hodnoty v Lux, Měřítko 1 : 29

Poloha plochy v místnosti:  
Označený bod:  
(-28.100 m, -30.300 m, 4.182 m)



Rastr: 8 x 16 Body

 $E_m$  [lx]  
98

 $E_{min}$  [lx]  
89

 $E_{max}$  [lx]  
106

 $E_{min} / E_m$   
0.915

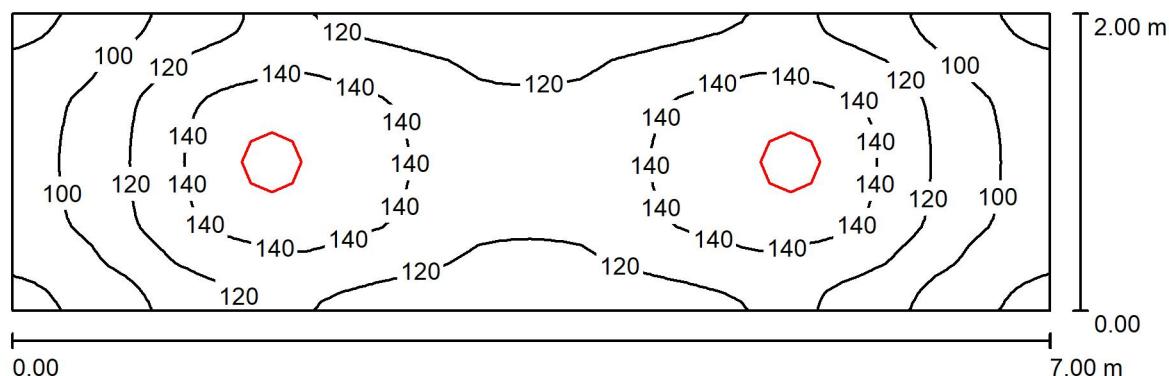
 $E_{min} / E_{max}$   
0.839



OSMONT s.r.o.

Hybrálec 129  
586 01 JihlavaZpracovatel Pavel Hladík  
Telefon +420 724 392 324  
Fax  
e-mail hladik@osmont.cz

## Sklad\_1.NP / Shrnutí



Výška místnosti: 3.800 m, Montážní výška: 2.800 m, Činitel údržby: 0.80

Hodnoty v Lux, Měřítko 1:51

Plocha	$\rho$ [%]	$E_m$ [lx]	$E_{min}$ [lx]	$E_{max}$ [lx]	$E_{min} / E_m$
Uživatelská úroveň	/	123	75	159	0.611
Podlaha	20	89	66	102	0.748
Strop	70	130	82	169	0.629
Stěny (4)	50	121	41	325	/

## Uživatelská úroveň:

Výška: 0.850 m  
Rastr: 64 x 32 Body  
Okrajová zóna: 0.000 m

## Kusovník svítidel

Č.	ks	Označení (Opravný faktor)	$\Phi$ (Svítidlo) [lm]	$\Phi$ (Zdroje:) [lm]	P [W]
		OSMONT ADRIA_3_LED-5L06C06Z11_096_4000			
1	2	ADRIA_3, závěsné, 5 x LED modul L06C06, 27W, d-400mm, sklo triplex opál mat (1.000)	3639	4110	27.0
Celkem:			7278	8220	54.0

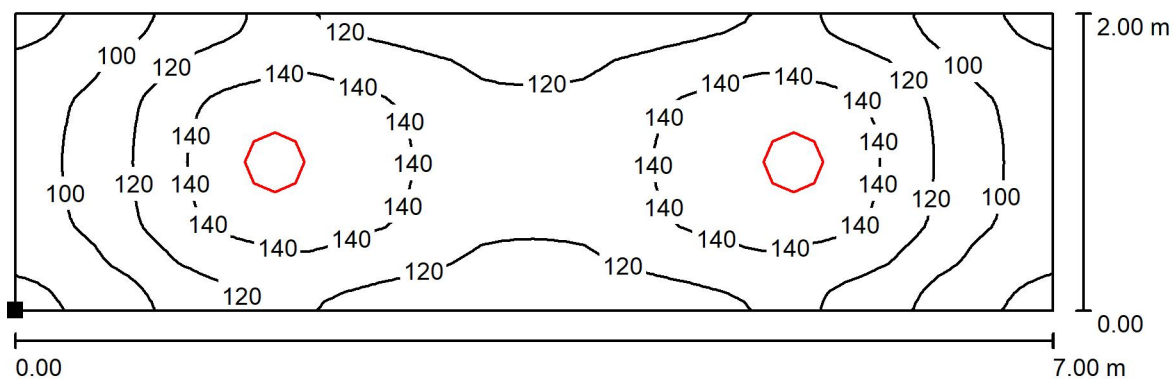
Specifický příkon:  $3.86 \text{ W/m}^2 = 3.14 \text{ W/m}^2/100 \text{ lx}$  (Základní plocha:  $14.00 \text{ m}^2$ )



OSMONT s.r.o.

Hybrálec 129  
586 01 JihlavaZpracovatel Pavel Hladík  
Telefon +420 724 392 324  
Fax  
e-mail hladik@osmont.cz

## Sklad\_1.NP / Uživatelská úroveň / Isolinie (E)



Poloha plochy v místnosti:  
Označený bod:  
(-27.697 m, -9.300 m, 0.850 m)

Hodnoty v Lux, Měřítko 1 : 51



Rastr: 64 x 32 Body

 $E_m$  [lx]  
123

 $E_{min}$  [lx]  
75

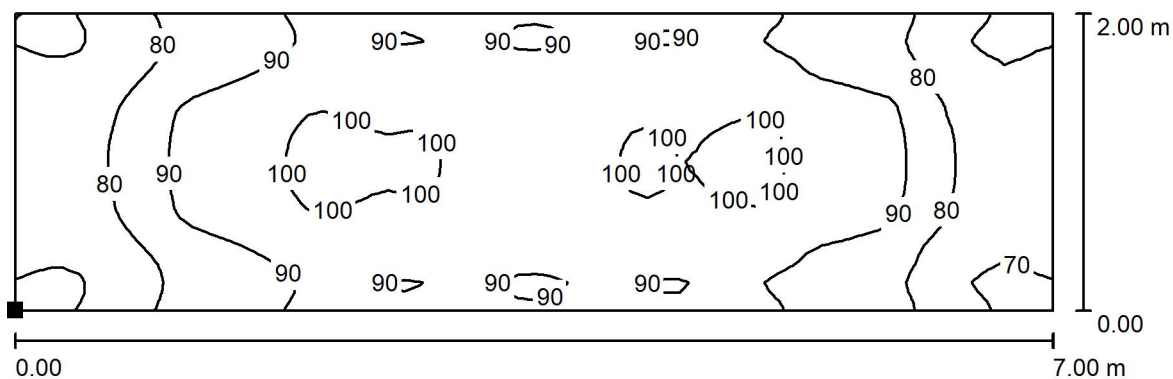
 $E_{max}$  [lx]  
159

 $E_{min} / E_m$   
0.611

 $E_{min} / E_{max}$   
0.471



OSMONT s.r.o.

Hybrálec 129  
586 01 JihlavaZpracovatel Pavel Hladík  
Telefon +420 724 392 324  
Fax  
e-mail hladik@osmont.cz**Sklad\_1.NP / Podlaha / Isolinie (E)**

Poloha plochy v místnosti:  
Označený bod:  
(-27.697 m, -9.300 m, 0.000 m)

Hodnoty v Lux, Měřítko 1 : 51



Rastr: 64 x 32 Body

 $E_m$  [lx]  
89

 $E_{min}$  [lx]  
66

 $E_{max}$  [lx]  
102

 $E_{min} / E_m$   
0.748

 $E_{min} / E_{max}$   
0.653

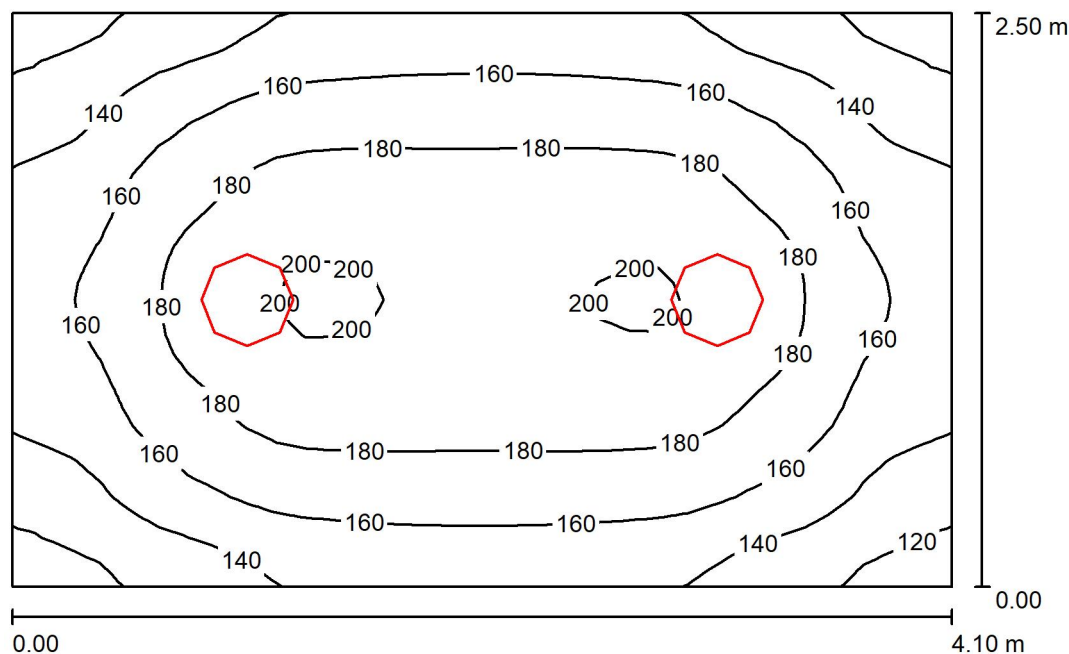




OSMONT s.r.o.

Hybrálec 129  
586 01 JihlavaZpracovatel Pavel Hladík  
Telefon +420 724 392 324  
Fax  
e-mail hladik@osmont.cz

## Šatna\_1.NP / Shrnutí



Výška místnosti: 3.800 m, Montážní výška: 2.800 m, Činitel údržby: 0.80

Hodnoty v Lux, Měřítko 1:33

Plocha	$\rho$ [%]	$E_m$ [lx]	$E_{min}$ [lx]	$E_{max}$ [lx]	$E_{min} / E_m$
Uživatelská úroveň	/	165	115	202	0.695
Podlaha	20	118	91	137	0.776
Strop	70	176	130	211	0.737
Stěny (4)	50	165	60	329	/

## Uživatelská úroveň:

Výška: 0.850 m  
Rastr: 32 x 32 Body  
Okrajová zóna: 0.000 m

## Kusovník svítidel

Č.	ks	Označení (Opravný faktor)	$\Phi$ (Svítidlo) [lm]	$\Phi$ (Zdroje:) [lm]	P [W]
1	2	OSMONT ADRIA_3_LED-5L06C06Z11_096_4000 ADRIA_3, závěsné, 5 x LED modul L06C06, 27W, d-400mm, sklo triplex opál mat (1.000)	3639	4110	27.0
Celkem:			7278	8220	54.0

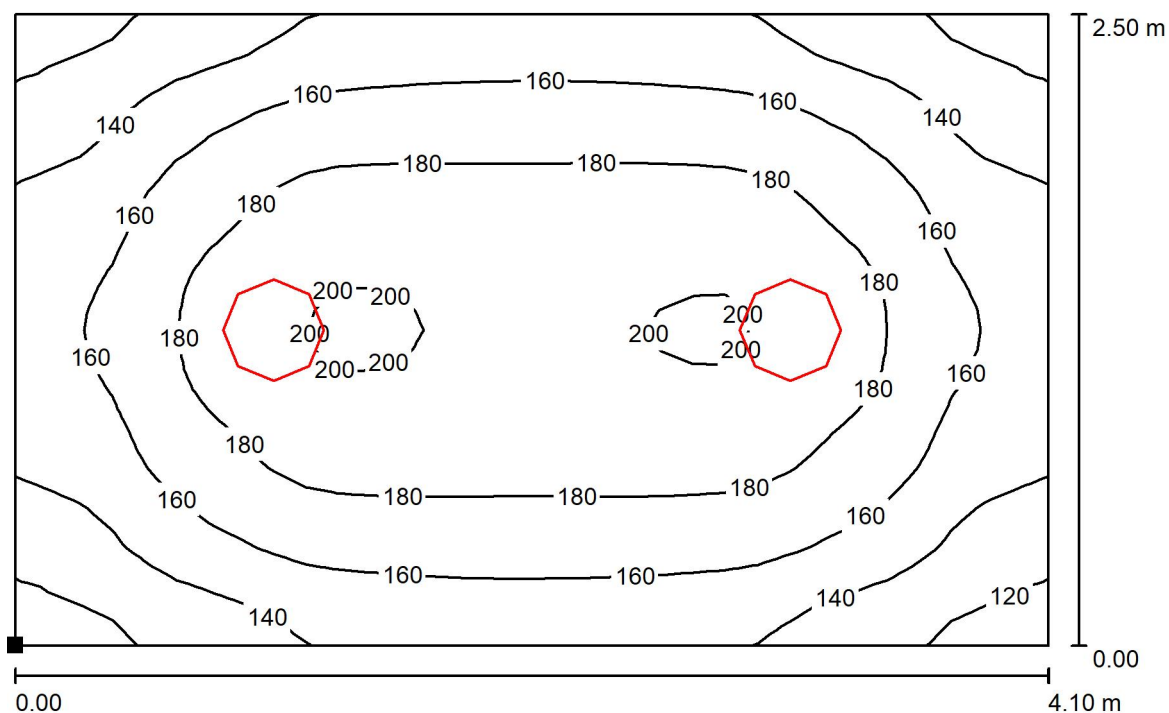
Specifický příkon:  $5.27 \text{ W/m}^2 = 3.19 \text{ W/m}^2/100 \text{ lx}$  (Základní plocha:  $10.25 \text{ m}^2$ )



OSMONT s.r.o.

Hybrálec 129  
586 01 JihlavaZpracovatel Pavel Hladík  
Telefon +420 724 392 324  
Fax  
e-mail hladik@osmont.cz

## Šatna\_1.NP / Uživatelská úroveň / Isolinie (E)



Hodnoty v Lux, Měřítko 1 : 30

Poloha plochy v místnosti:  
Označený bod:  
(-24.797 m, -12.300 m, 0.850 m)

Rastr: 32 x 32 Body

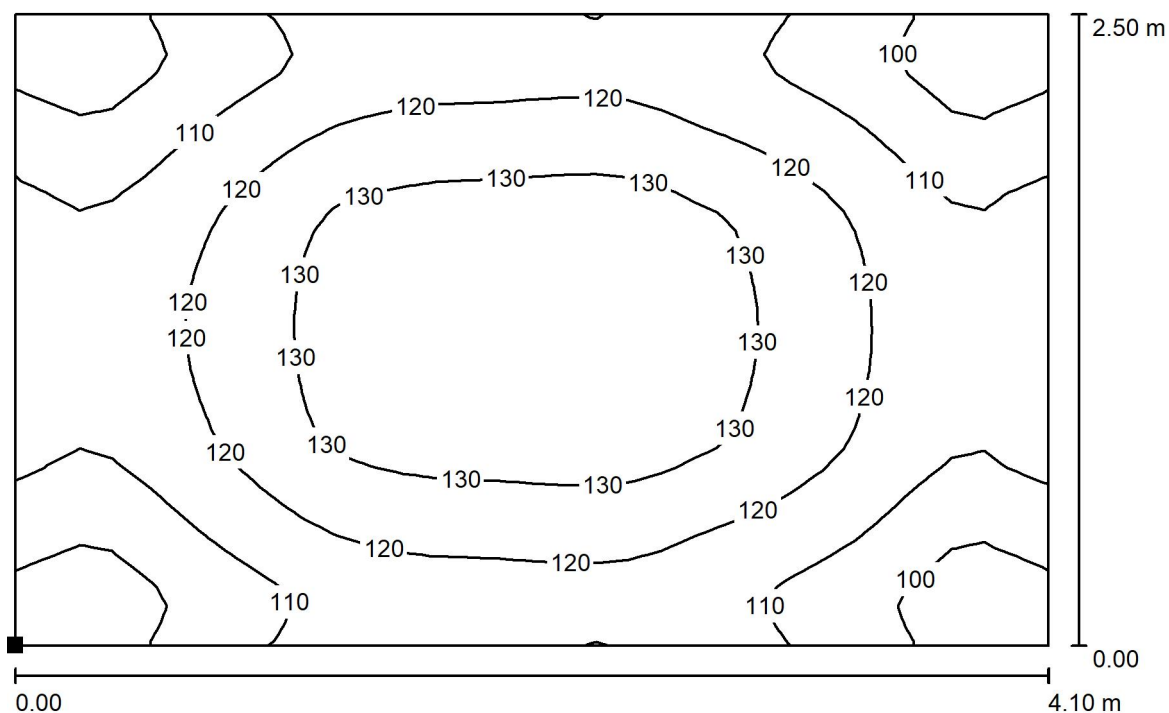
 $E_m$  [lx]  
165 $E_{min}$  [lx]  
115 $E_{max}$  [lx]  
202 $E_{min} / E_m$   
0.695 $E_{min} / E_{max}$   
0.569



OSMONT s.r.o.

Hybrálec 129  
586 01 JihlavaZpracovatel Pavel Hladík  
Telefon +420 724 392 324  
Fax  
e-mail hladik@osmont.cz

## Šatna\_1.NP / Podlaha / Isolinie (E)



Poloha plochy v místnosti:  
Označený bod:  
(-24.797 m, -12.300 m, 0.000 m)

Hodnoty v Lux, Měřítko 1 : 30



Rastr: 32 x 32 Body

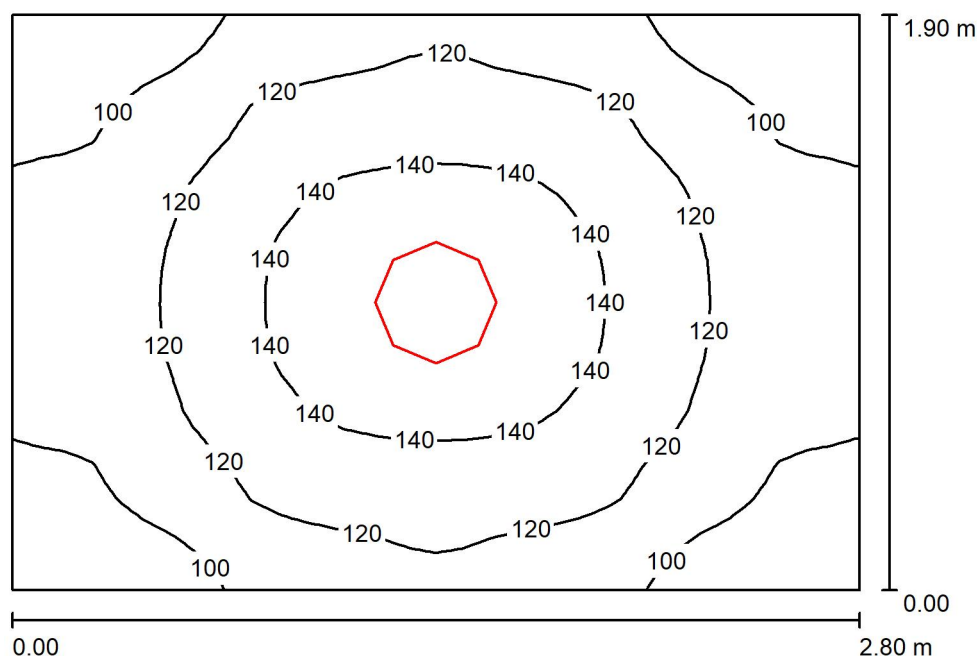
 $E_m$  [lx]  
118 $E_{min}$  [lx]  
91 $E_{max}$  [lx]  
137 $E_{min} / E_m$   
0.776 $E_{min} / E_{max}$   
0.668



OSMONT s.r.o.

Hybrálec 129  
586 01 JihlavaZpracovatel Pavel Hladík  
Telefon +420 724 392 324  
Fax  
e-mail hladik@osmont.cz

## Předsíň\_1.NP / Shrnutí



Výška místnosti: 3.800 m, Montážní výška: 2.800 m, Činitel údržby: 0.80

Hodnoty v Lux, Měřítko 1:25

Plocha	$\rho$ [%]	$E_m$ [lx]	$E_{min}$ [lx]	$E_{max}$ [lx]	$E_{min} / E_m$
Uživatelská úroveň	/	119	84	152	0.707
Podlaha	20	77	65	88	0.850
Strop	70	140	94	171	0.674
Stěny (4)	50	128	38	353	/

## Uživatelská úroveň:

Výška: 0.850 m  
 Rastr: 32 x 32 Body  
 Okrajová zóna: 0.000 m

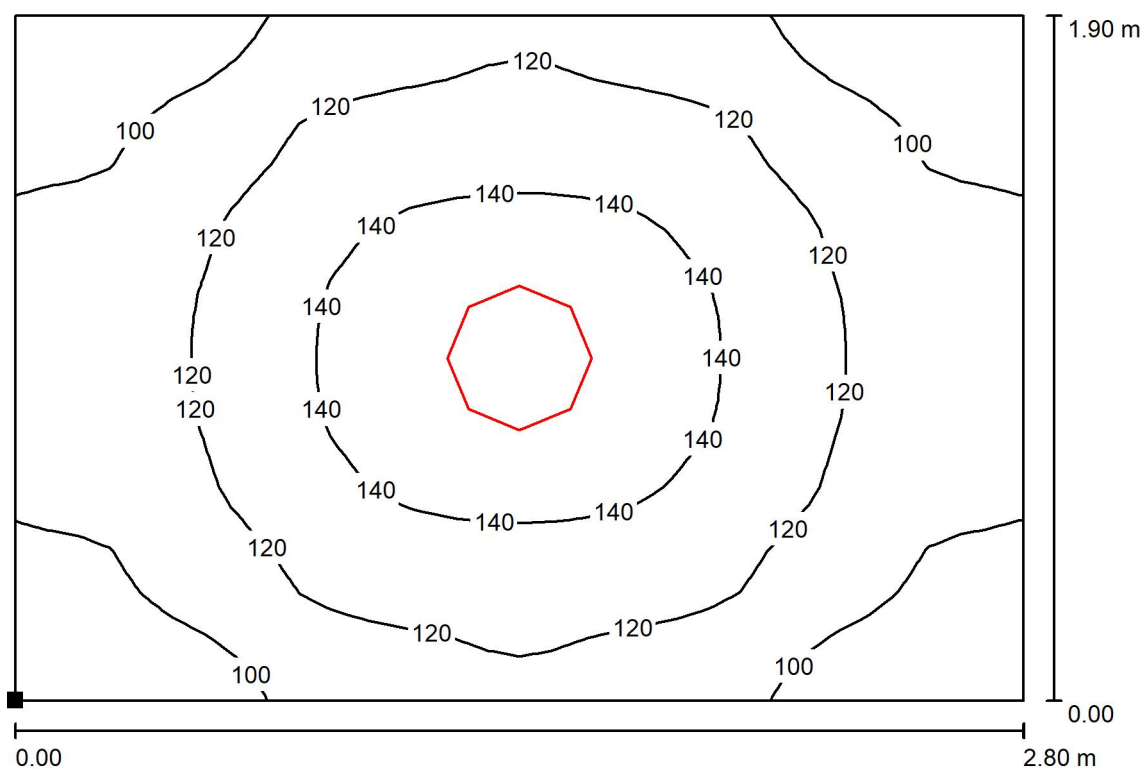
## Kusovník svítidel

Č.	ks	Označení (Opravný faktor)	$\Phi$ (Svítidlo) [lm]	$\Phi$ (Zdroje:) [lm]	P [W]
1	1	OSMONT ADRIA_3_LED-5L06C06Z11_096_4000 ADRIA_3, závěsné, 5 x LED modul L06C06, 27W, d-400mm, sklo triplex opál mat (1.000)	3639	4110	27.0
Celkem:			3639	4110	27.0

Specifický příkon:  $5.08 \text{ W/m}^2 = 4.27 \text{ W/m}^2/100 \text{ lx}$  (Základní plocha:  $5.32 \text{ m}^2$ )



OSMONT s.r.o.

Hybrálec 129  
586 01 JihlavaZpracovatel Pavel Hladík  
Telefon +420 724 392 324  
Fax  
e-mail hladik@osmont.cz**Předsíň\_1.NP / Uživatelská úroveň / Isolinie (E)**

Hodnoty v Lux, Měřítko 1 : 21

Poloha plochy v místnosti:  
Označený bod:  
(-27.697 m, -11.700 m, 0.850 m)



Rastr: 32 x 32 Body

 $E_m$  [lx]  
119

 $E_{min}$  [lx]  
84

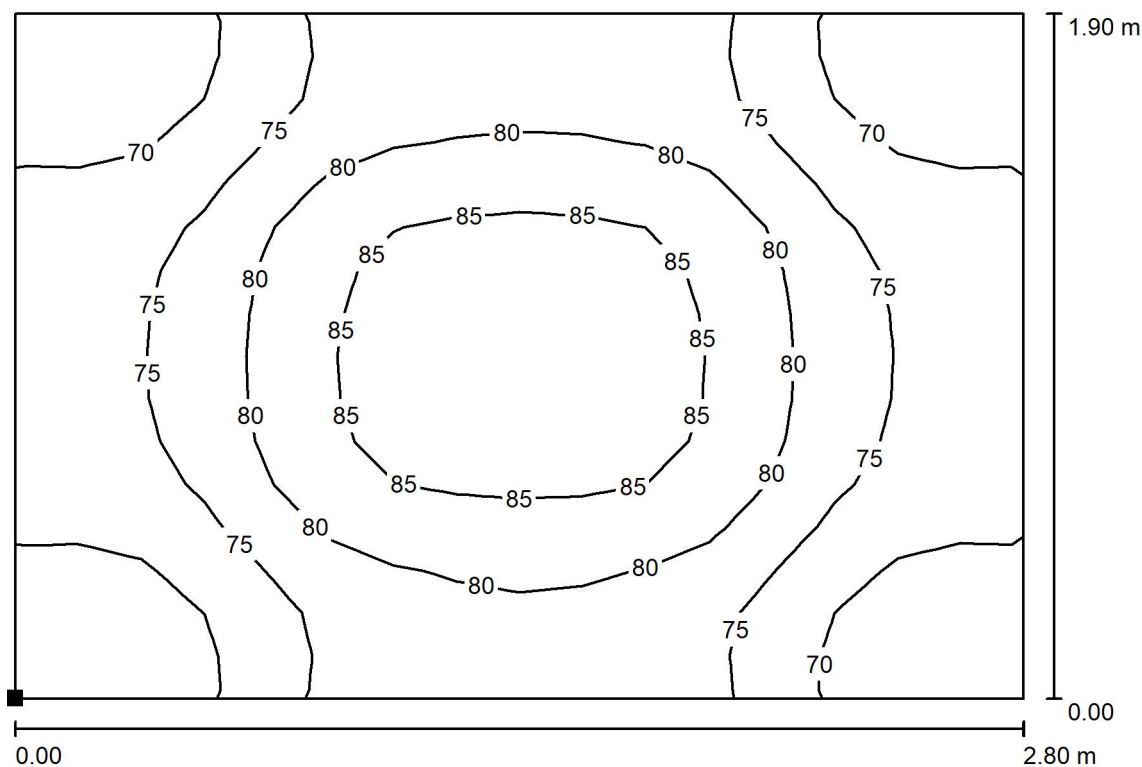
 $E_{max}$  [lx]  
152

 $E_{min} / E_m$   
0.707

 $E_{min} / E_{max}$   
0.552



OSMONT s.r.o.

Hybrálec 129  
586 01 JihlavaZpracovatel Pavel Hladík  
Telefon +420 724 392 324  
Fax  
e-mail hladik@osmont.cz**Předsíň\_1.NP / Podlaha / Isolinie (E)**

Hodnoty v Lux, Měřítko 1 : 21

Poloha plochy v místnosti:  
Označený bod:  
(-27.697 m, -11.700 m, 0.000 m)



Rastr: 16 x 16 Body

 $E_m$  [lx]  
77

 $E_{min}$  [lx]  
65

 $E_{max}$  [lx]  
88

 $E_{min} / E_m$   
0.850

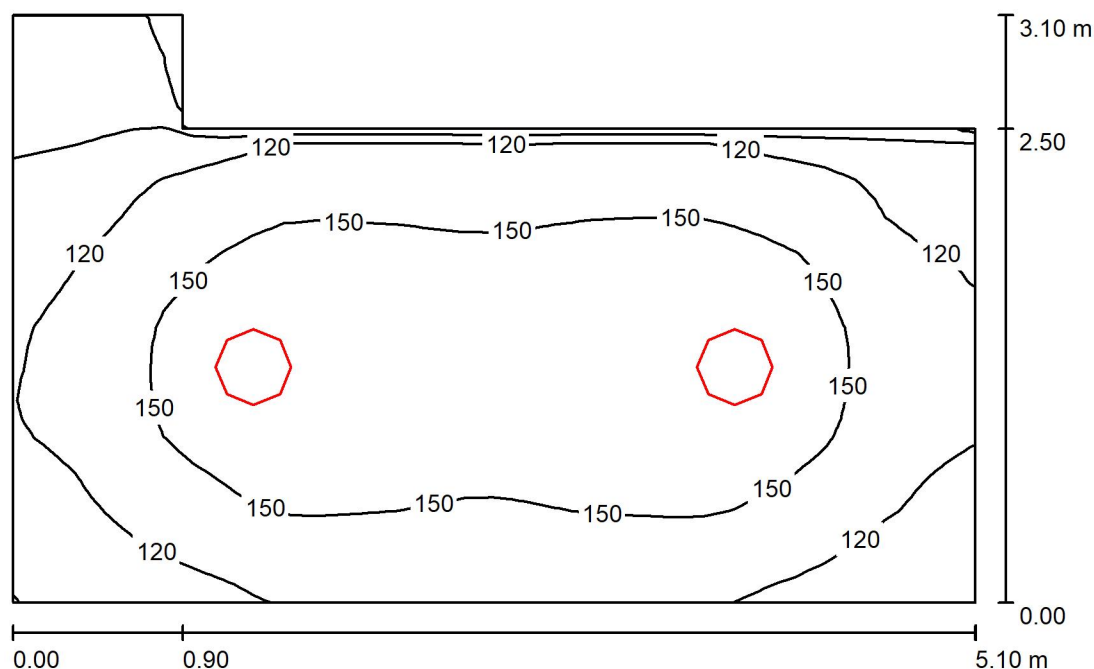
 $E_{min} / E_{max}$   
0.744



OSMONT s.r.o.

Hybrálec 129  
586 01 JihlavaZpracovatel Pavel Hladík  
Telefon +420 724 392 324  
Fax  
e-mail hladik@osmont.cz

## Školník\_1.NP / Shrnutí



Výška místnosti: 3.800 m, Montážní výška: 2.800 m, Činitel údržby: 0.80

Hodnoty v Lux, Měřítko 1:40

Plocha	$\rho$ [%]	$E_m$ [lx]	$E_{min}$ [lx]	$E_{max}$ [lx]	$E_{min} / E_m$
Uživatelská úroveň	/	138	48	176	0.348
Podlaha	20	101	43	121	0.431
Strop	70	144	46	181	0.319
Stěny (6)	50	129	24	252	/

## Uživatelská úroveň:

Výška: 0.850 m  
Rastr: 32 x 32 Body  
Okrajová zóna: 0.000 m

## Kusovník svítidel

Č.	ks	Označení (Opravný faktor)	$\Phi$ (Svítidlo) [lm]	$\Phi$ (Zdroje:) [lm]	P [W]
1	2	OSMONT ADRIA_3_LED-5L06C06Z11_096_4000 ADRIA_3, závěsné, 5 x LED modul L06C06, 27W, d-400mm, sklo triplex opál mat (1.000)	3639	4110	27.0
Celkem:			7278	8220	54.0

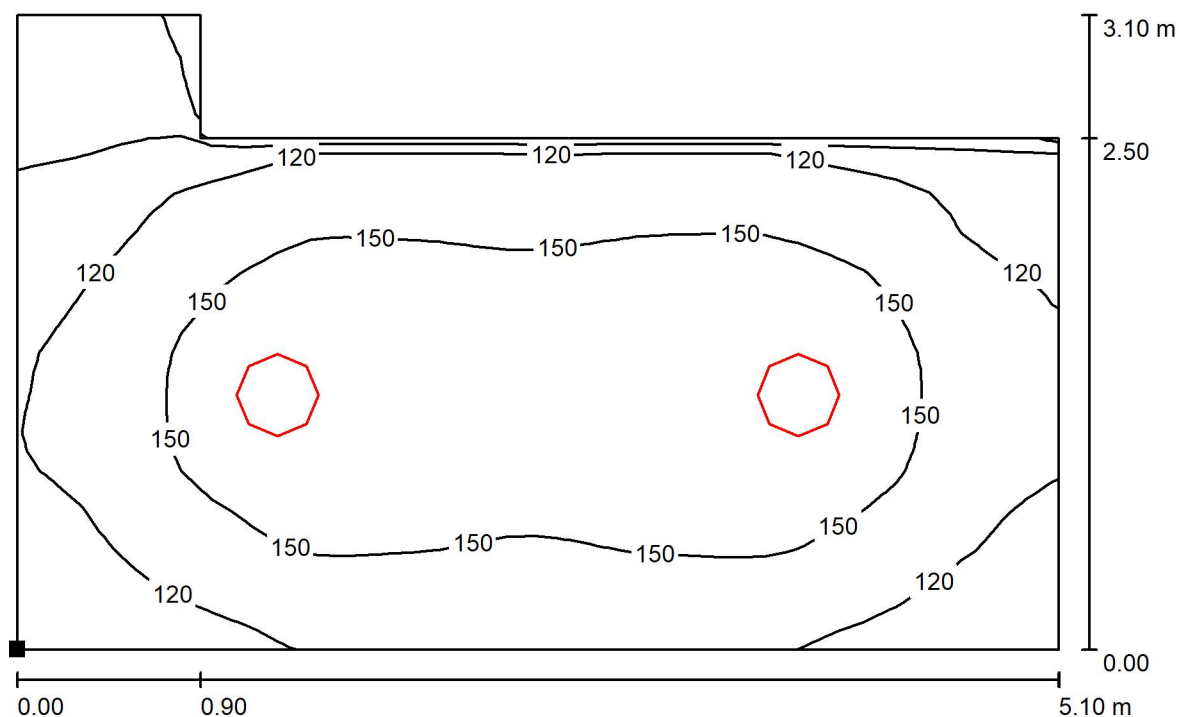
Specifický příkon:  $4.06 \text{ W/m}^2 = 2.94 \text{ W/m}^2/100 \text{ lx}$  (Základní plocha:  $13.29 \text{ m}^2$ )



OSMONT s.r.o.

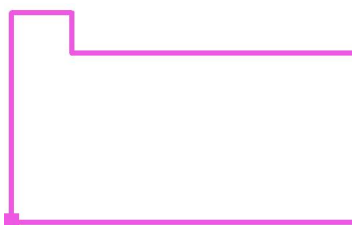
Hybrálec 129  
586 01 JihlavaZpracovatel Pavel Hladík  
Telefon +420 724 392 324  
Fax  
e-mail hladik@osmont.cz

## Školník\_1.NP / Uživatelská úroveň / Isolinie (E)



Hodnoty v Lux, Měřítko 1 : 37

Poloha plochy v místnosti:  
Označený bod:  
(-25.797 m, -14.900 m, 0.850 m)



Rastr: 32 x 32 Body

 $E_m$  [lx]  
138

 $E_{min}$  [lx]  
48

 $E_{max}$  [lx]  
176

 $E_{min} / E_m$   
0.348

 $E_{min} / E_{max}$   
0.273

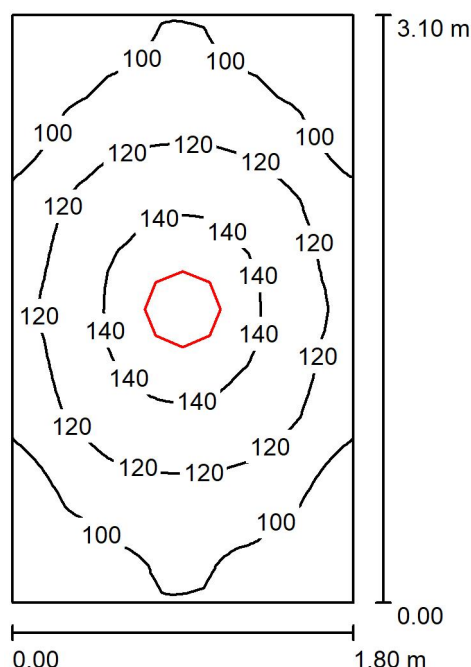




OSMONT s.r.o.

Hybrálec 129  
586 01 JihlavaZpracovatel Pavel Hladík  
Telefon +420 724 392 324  
Fax  
e-mail hladik@osmont.cz

## Sklad\_1.NP / Shrnutí



Výška místnosti: 3.800 m, Montážní výška: 2.800 m, Činitel údržby: 0.80

Hodnoty v Lux, Měřítko 1:40

Plocha	$\rho$ [%]	$E_m$ [lx]	$E_{min}$ [lx]	$E_{max}$ [lx]	$E_{min} / E_m$
Uživatelská úroveň	/	114	80	150	0.697
Podlaha	20	74	61	86	0.825
Strop	70	134	86	170	0.645
Stěny (4)	50	123	36	382	/

## Uživatelská úroveň:

Výška: 0.850 m  
 Rastr: 32 x 32 Body  
 Okrajová zóna: 0.000 m

## UGR

Levá stěna  
 Spodní stěna  
 (CIE, SHR = 0.25.)

Podél-  
 Příčně  
 k ose svítidla

## Kusovník svítidel

Č.	ks	Označení (Opravný faktor)	$\Phi$ (Svítidlo) [lm]	$\Phi$ (Zdroje:) [lm]	P [W]
1	1	OSMONT ADRIA_3_LED-5L06C06Z11_096_4000 ADRIA_3, závěsné, 5 x LED modul L06C06, 27W, d-400mm, sklo triplex opál mat (1.000)	3639	4110	27.0
Celkem:			3639	4110	27.0

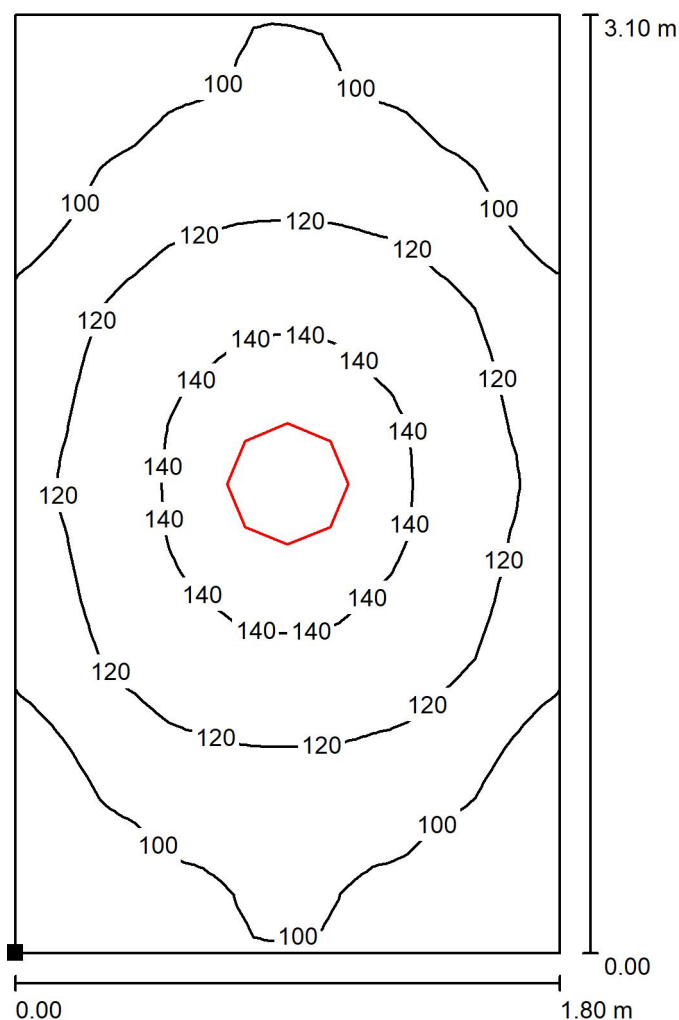
Specifický příkon:  $4.84 \text{ W/m}^2 = 4.23 \text{ W/m}^2/100 \text{ lx}$  (Základní plocha:  $5.58 \text{ m}^2$ )



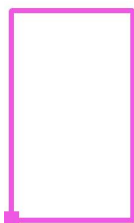
OSMONT s.r.o.

Hybrálec 129  
586 01 JihlavaZpracovatel Pavel Hladík  
Telefon +420 724 392 324  
Fax  
e-mail hladik@osmont.cz

## Sklad\_1.NP / Uživatelská úroveň / Isolinie (E)



Poloha plochy v místnosti:  
Označený bod:  
(-27.697 m, -14.900 m, 0.850 m)



Hodnoty v Lux, Měřítko 1 : 25

Rastr: 32 x 32 Body

 $E_m$  [lx]  
114

 $E_{min}$  [lx]  
80

 $E_{max}$  [lx]  
150

 $E_{min} / E_m$   
0.697

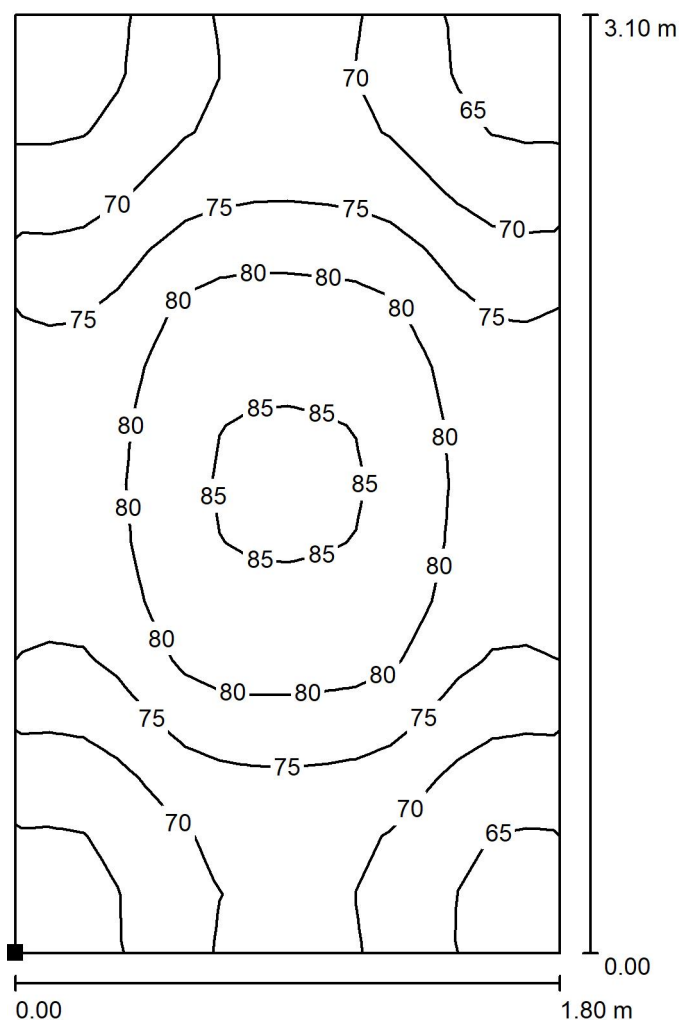
 $E_{min} / E_{max}$   
0.530



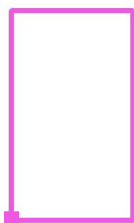
OSMONT s.r.o.

Hybrálec 129  
586 01 JihlavaZpracovatel Pavel Hladík  
Telefon +420 724 392 324  
Fax  
e-mail hladik@osmont.cz

## Sklad\_1.NP / Podlaha / Isolinie (E)



Poloha plochy v místnosti:  
Označený bod:  
(-27.697 m, -14.900 m, 0.000 m)



Hodnoty v Lux, Měřítko 1 : 25

Rastr: 16 x 16 Body

 $E_m$  [lx]  
74

 $E_{min}$  [lx]  
61

 $E_{max}$  [lx]  
86

 $E_{min} / E_m$   
0.825

 $E_{min} / E_{max}$   
0.714